

Кронштейн для крепления к стене с переходником

Предназначен для крепления средств измерений к стене или любой другой плоской поверхности

Вынос прибора от стены, мм
100

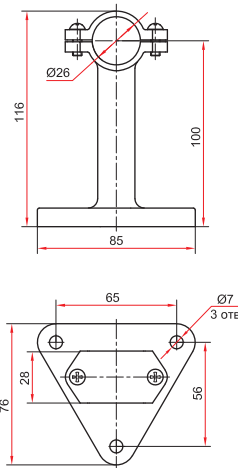
Максимальный диаметр прибора для установки, мм
160

Материал держателя
Алюминий, порошковое покрытие (цвет черный)

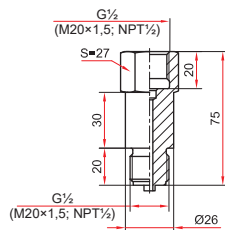
Материал переходника
Нержавеющая сталь 08X18H10

Резьба присоединения
M20x1,5, G½, NPT½

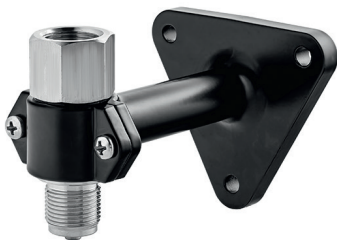
Техническая документация
ТУ 4218-001-4719015564-2015



Настенный кронштейн



Переходник для кронштейна



Пример обозначения:
Кронштейн для крепления к стене, L=100мм, алюминий
Переходник для кронштейна внутр. M20x1,5 - наруж. M20x1,5, нерж.

Кронштейн для крепления к трубе с переходником

Предназначен для крепления средств измерений к трубе диаметром до 80 мм

Вынос прибора от трубы, мм
100

Максимальный диаметр прибора для установки, мм
160

Материал держателя
Нержавеющая сталь 08X18H10, полипропилен

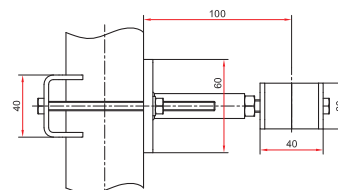
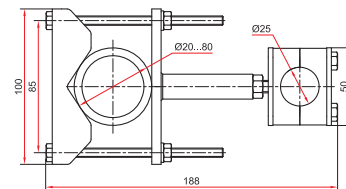
Материал переходника
Нержавеющая сталь 08X18H10

Максимальная температура измеряемой среды, °C
120

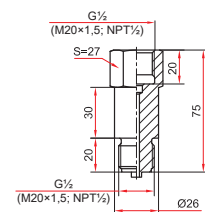
Диаметр трубы для крепления, мм
20–80

Резьба присоединения
M20x1,5, G½, NPT½

Техническая документация
ТУ 4218-001-4719015564-2015



Кронштейн для крепления к трубе



Переходник для кронштейна



Пример обозначения:
Кронштейн для крепления к трубе Ду20-Ду80, L=100мм, нерж.
Переходник для кронштейна внутр. M20x1,5 - наруж. M20x1,5, нерж.