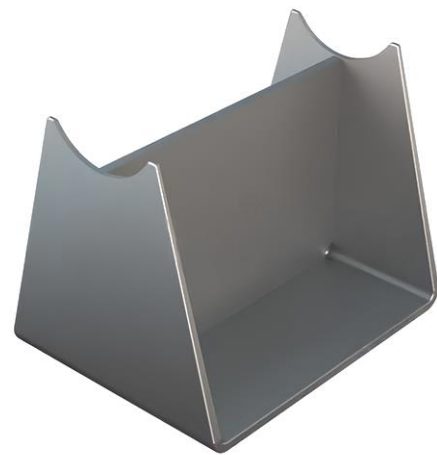


## **Опора подвижная ТПР.05.21(1).00.000**

Скользящие опоры ТПР.05.21(1).00.000 предназначены для крепления стальных труб, наружный диаметр которых составляет от 32 мм до 168 мм. Возможная температура транспортируемых веществ от -30°C до +200°C. Номинальное давление PN до 25 МПа при температуре окружающей среды до -70°C.

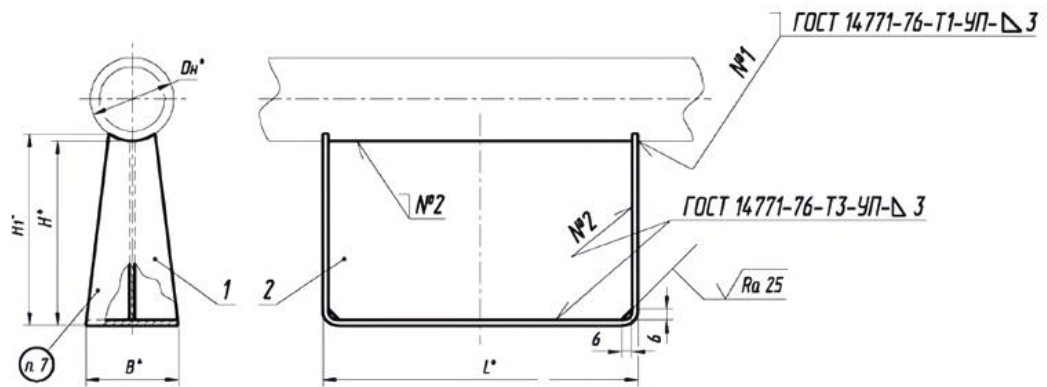


### **Техническая характеристика**

1. Опора предназначена для крепления труб из углеродистой и низколегированной стали при строительстве технологических трубопроводов с наружным диаметром от 32 до 168 мм, транспортируемых вещества с температурой от минус 30 до 200 градусов и номинальным давлением PN до 25МПа при температуре окружающей среды до минус 70 градусов.
2. Осевое перемещение трубопровода не более L1 (см. табл.).

### **Технические требования**

- \*Размеры для справок.
- +/- IT 14/2.
- Сварку производить проволокой СВ-08Г2С ГОСТ 2246-70.
- Допускаются сварные швы по ГОСТ 5264-80 электродом типа 350А ГОСТ 9467-75.
- Покрытие: грунтовка АК-070 ГОСТ 25718-83 в один слой; эмаль ХВ-16 ТУ 6-10-1301-83 в два слоя.
- Маркировать любым способом, обеспечивающим сохранность маркировки на весь срок эксплуатации, шрифтом не менее 5: товарный знак завода-изготовителя и обозначение по чертежу.



Обозначение	Dн, мм	Размеры, мм					Масса, кг, не более
		H	H1	B	L	L1	
ТПР.05.21(1).00.000	32; 38; 45	100	104	50	170	90	0,70
ТПР.05.21(1).00.000-01	32; 38; 45	150	154	50	170	90	0,92
ТПР.05.21(1).00.000-02	32; 38; 45	100	204	50	170	90	1,23
ТПР.05.21(1).00.000-03	57; 76	150	108	70	170	90	0,89
ТПР.05.21(1).00.000-04	57; 76	100	158	70	170	90	1,19
ТПР.05.21(1).00.000-05	57; 76	150	208	70	170	90	1,50
ТПР.05.21(1).00.000-06	89; 108	100	113	90	170	90	1,10
ТПР.05.21(1).00.000-07	89; 108	150	163	90	170	90	1,46
ТПР.05.21(1).00.000-08	89; 108	100	213	90	170	90	1,86
ТПР.05.21(1).00.000-09	133; 159	150	118	120	170	90	1,34
ТПР.05.21(1).00.000-10	133; 159	100	168	120	170	90	1,83
ТПР.05.21(1).00.000-11	133; 159	150	218	120	170	90	2,26
ТПР.05.21(1).00.000-12	32; 38; 45	100	104	50	340	260	1,28
ТПР.05.21(1).00.000-13	32; 38; 45	150	154	50	340	260	1,74
ТПР.05.21(1).00.000-14	32; 38; 45	100	204	50	340	260	2,20
ТПР.05.21(1).00.000-15	57; 76	150	108	70	340	260	1,55
ТПР.05.21(1).00.000-16	57; 76	100	158	70	340	260	2,06
ТПР.05.21(1).00.000-17	57; 76	150	208	70	340	260	2,54
ТПР.05.21(1).00.000-18	89; 108	100	113	90	340	260	1,84
ТПР.05.21(1).00.000-19	89; 108	150	163	90	340	260	2,39
ТПР.05.21(1).00.000-20	89; 108	100	213	90	340	260	2,98
ТПР.05.21(1).00.000-21	133; 159	150	118	120	340	260	2,25
ТПР.05.21(1).00.000-22	133; 159	100	168	120	340	260	2,89
ТПР.05.21(1).00.000-23	133; 159	150	218	120	340	260	3,54
ТПР.05.21(1).00.000-24	114	100	116	100	170	90	1,22
ТПР.05.21(1).00.000-25	114	150	166	100	170	90	1,53
ТПР.05.21(1).00.000-26	114	100	216	100	170	90	1,84
ТПР.05.21(1).00.000-27	168	150	120	130	170	90	1,97
ТПР.05.21(1).00.000-28	168	100	170	130	170	90	2,87
ТПР.05.21(1).00.000-29	168	150	220	130	170	90	3,77