

Петлевые трубки

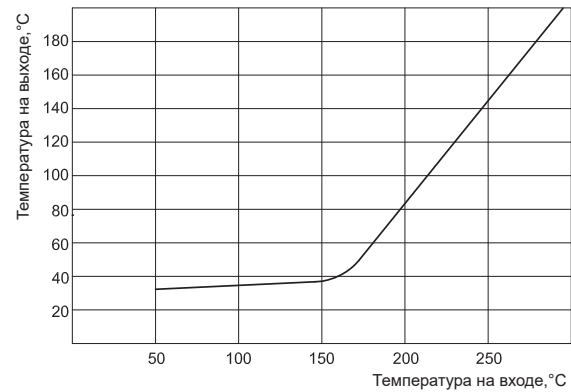
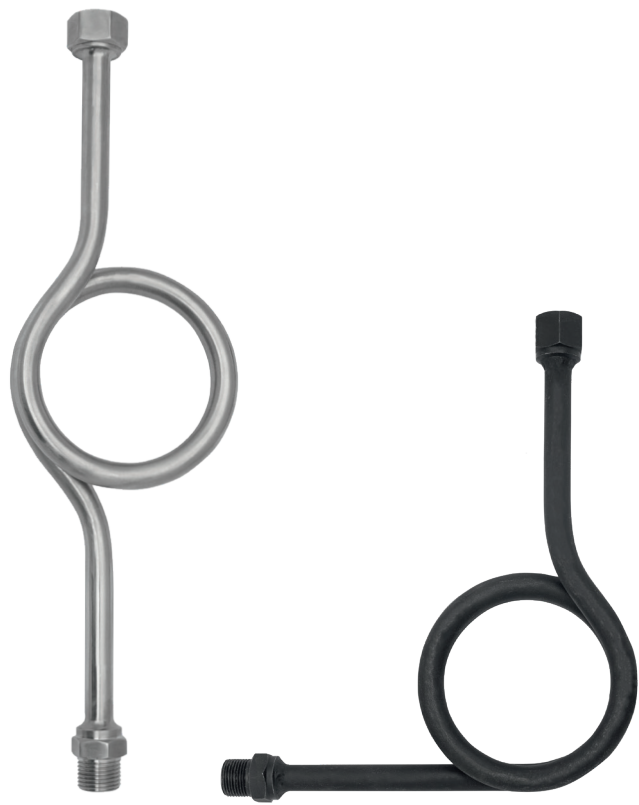
Предназначены для защиты измерительных приборов от пульсации измеряемой среды и перегрева

Рабочее давление, МПа	Материал
25	Углеродистая сталь 30
Максимальная рабочая температура, °C	Нержавеющая сталь 08X18H10
300	Максимальный вес, кг
	0,68
Резьба присоединения	Толщина стенки, мм
G½ или M20x1,5	2
Исполнение (резьба)	Техническая документация
Внутренняя / наружная	ТУ 4218-001-4719015564-2015

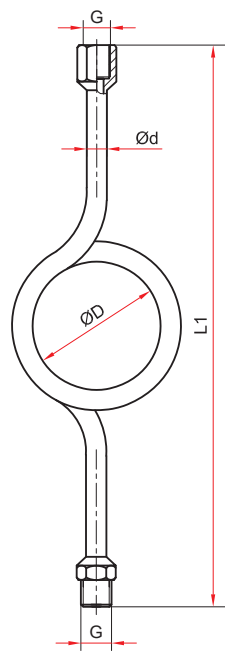
Размеры петлевых трубок (мм)

	L1	L2	D	G	d
Прямая	360	—	86	M20x1,5 или G½	14
Угловая	220	240			

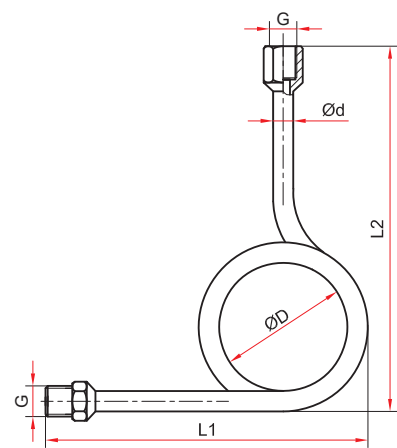
Пример обозначения: Трубка петлевая 90 градусов G1/2 - G1/2 (внутр.-наруж.)



Температурный график для петлевых трубок



Прямая петлевая трубка



Угловая петлевая трубка 90°