

Инв. № подл.	Подпись и дата	Взам. инв. №	Взам. инв. №	Подпись и дата

Серия 5.900-3

[illegible]

						ТМ 96.00.00				
Изм.	Колуч.	Лист	№ док.	Подп.	Дата	Сальники нажимные Ду50...1400 L=800	Стадия	Масса	Масштаб	
Разработ		Дудинская		А.Дудинский			И		1	6
Проб		Костельцева		Г.Костельцева			Госстрой СССР СОЮЗВОДОКАНАЛПРОЕКТ г. Москва			
Рук. др.		Смирнов		В.Смирнов						
Н. контр.		Вайнштейн		В.Вайнштейн						
Утв.		Явдеев		А.Явдеев						

Исполнения 09...17-см. лист 4,5,6

Формат А4

Инв. № подл.	Подпись и дата	Взам. инв. №	Взам. инв. №	Подпись и дата

Серия 5.900-3

[illegible]

						Лист	
						2	
Изм.	Кол.уч.	Лист	№ док.	Подп.	Дата	ТМ 96.00.00	

Формат А4

Инв. № подл.		Подпись и дата		Взам. инв. №		Взам. инв. №		Подпись и дата		Серия 5.900-3									
Формат	Зона	Поз	Обозначение	Наименование	Кол. на испол. ТМ 96.00.00-										Примечание				
					-	01	02	03	04	05	06	07	08	09					
					Стандартные изделия														
		4			Гайка М16-6Н5 0115														
					ГОСТ 5915-70	6	6	6	6	6	6	6	6	6					
		5			Шайба 16 02 Ст3 0115														
					ГОСТ 11371-78	6	6	6	6	6	6	6	6	6					
					Материалы														
															кол. на исполн. дано в кг				
		6			Набивка однослойного														
					плетения ГОСТ 5152-77														
					марки ХБС 14	0.03	0.05	0.06	0.07	0.08	0.09				для питьевой воды				
					марки ЛП 14	0.07	0.11	0.14	0.15	0.18	0.21				для промышленной воды				
					марки ХБС 16							0.16	0.19	0.22	0.24 для питьевой воды				
					марки ЛП 16							0.36	0.43	0.49	0.54 для промышленной воды				
					Шнур 1 М Ø14 ГОСТ 8467-75	0.14	0.22	0.28	0.31	0.36	0.42								
					Шнур 1 М Ø16 6467-79							0.72	0.87	0.98	1.06				
												ТМ 96.00.00				Лист			
																3			
						Изм.	Кол.уч.	Лист	№ док.	Подп.	Дата								

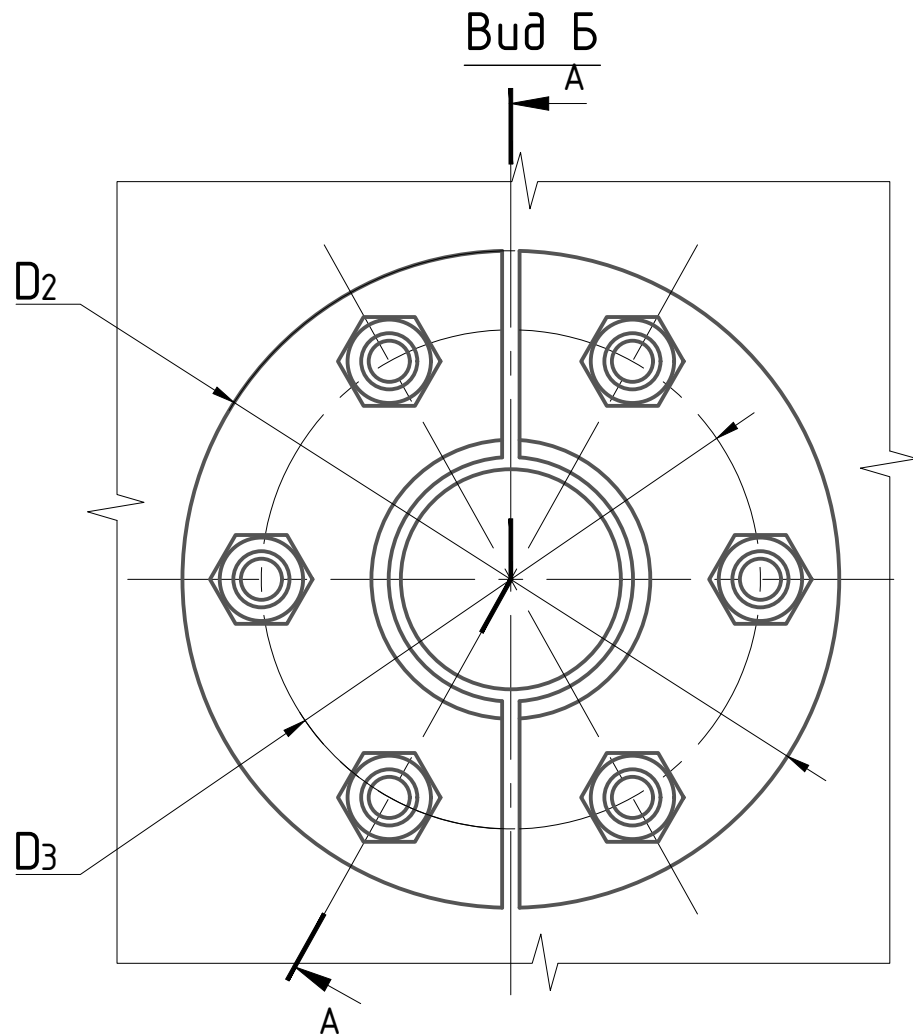
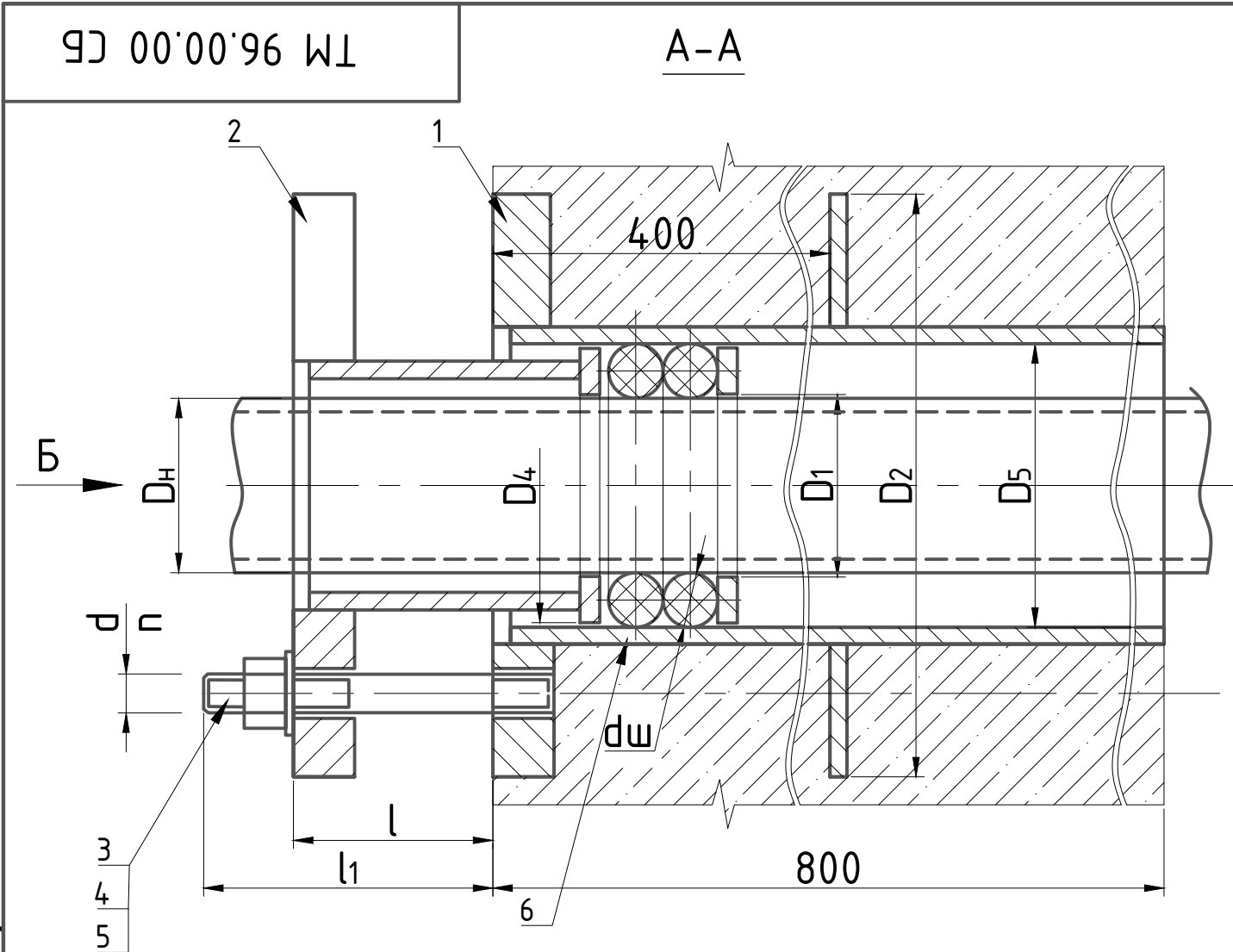
Формат А4

Инв. № подл.		Подпись и дата		Взам. инв. №		Взам. инв. №		Подпись и дата		Серия 5.900-3									
Формат	Зона	Поз	Обозначение		Наименование		Кол. на испол. ТМ 96.00.00-										Примечание		
							09	10	11	12	13	14	15	16	17				
					<u>Документация</u>														
A3			ТМ 96.00.00 СБ		Сборочный чертеж														
A4			ТМ 93...96 Д		Технические указания														
					<u>Сборочные единицы</u>														
A4		1	ТМ 96.01.00	-09	Корпус		1												
				-10	Корпус			1											
				-11	Корпус				1										
				-12	Корпус					1									
				-13	Корпус						1								
				-14	Корпус							1							
				-15	Корпус								1						
				-16	Корпус									1					
				-17	Корпус										1				
							ТМ 96.00.00										Лист		
																	4		
Изм.		Кол.уч.		Лист		№ док.		Подп.		Дата									

Формат А4

Инв. № подл.			Подпись и дата			Взам. инв. №			Взам. инв. №			Подпись и дата			Серия 5.900-3										
Формат	Зона	Поз	Обозначение			Наименование			Кол. на испол. ТМ 96.00.00-										Примечание						
									09	10	11	12	13	14	15	16	17								
A4		2	ТМ 93.02.00 -09			Грундбукса			2																
			-10			Грундбукса				2															
			-11			Грундбукса					2														
			-12			Грундбукса						2													
			-13			Грундбукса							2												
			-14			Грундбукса								2											
			-15			Грундбукса									2										
			-16			Грундбукса										2									
			-17			Грундбукса											2								
						<u>Детали</u>																			
A4		3	ТМ 93.00.01 -01			Шпилька М20			8	10	10	12													
			-02			Шпилька М24							12	14											
			-03			Шпилька М27									14	20	20								
										ТМ 96.00.00										Лист					
																				5					
Изм.		Кол.уч.		Лист		№ док.		Подп.		Дата															

Инв. № подл.	Подпись и дата	Взам. инв. №	Взам. инв. №	Подпись и дата



Обозначение сальника	Шифр сальника	D _н	Основные размеры										d _ш	Длина шнура поз.6,м	Масса метал., кг	
			D ₁	D ₂	D ₃	D ₄	D ₅	l	l ₁	n	d					
ТМ 96.00.00	Dy 50	57	59	170	130	84		50	90	6	M16	14	0,5	13,5		
-01	Dy 80	89	91	200	160	115							0,8	17,5		
-02	Dy 100	108	110	220	180	134							1,0	20,0		
-03	Dy 125	133	135	260	210	158							1,1	25,0		
-04	Dy 150	159	162	290	240	184							1,3	29,0		
-05	Dy 200	219	222	345	300	242							1,5	36,0		
-06	Dy 250	273	278	400	360	302			100	8	M20	16	2,0	57,0		
-07	Dy 300	325	330	450	410	354							2,4	66,0		
-08	Dy 350	377	382	505	462	405							2,7	76,0		
-09	Dy 400	426	432	555	510	452							3,0	90,5		
-10	Dy 500	530	536	690	640	565							20	3,7	122,0	
-11	Dy 600	630	636	790	740	665								6,5	143,0	
-12	Dy 700	720	726	880	830	753			7,3	162,0						
-13	Dy 800	820	826	1000	940	855			8,3	245,0						
-14	Dy 900	920	927	1100	1050	955			9,2	274,0						
-15	Dy 1000	1020	1027	1200	1135	1055			14		M24	13,5		320,0		
-16	Dy 1200	1220	1228	1400	1335	1235		80				120	20	M27	16,0	379,0
-17	Dy 1400	1420	1429	1600	1535	1455									18,5	432,0

Размеры для справок

						ТМ 96.00.00 СБ					
						Сальники нажимные Ду 50...1400, L=800 Сборочный чертеж	Стадия		Масса	Масштаб	
Изм.	Колуч.	Лист	Н док.	Подп.	Дата		и		См.табл.	-	
Разработ		Дубинская		А.Дубинская							
Проб		Костельцева		З.Костельцева							
Рук. бр.		Смирнов		А.Смирнов							
Гл. инженер		Блоков		В.Блоков			Лист		Листов 1		
Н. контр.		Вайнштейн		В.Вайнштейн			Госстрой СССР СОЮЗВОДОКАНАЛПРОЕКТ				
Утв.		Явдеев		А.Явдеев			г. Москва				

Инв. № подл.			Подпись и дата			Взам. инв. №			Взам. инв. №			Подпись и дата			Серия 5.900-3									
Формат	Зона	Поз	Обозначение	Наименование	Кол. на испол. ТМ 96.01.00-										Примечание									
					-	01	02	03	04	05	06	07												
				Документация																				
A3			ТМ 96.01.00 СБ	Сборочный чертеж																				
				Детали																				
A4		1	ТМ 96.01.01		1																			
			-01	Обечайка		1																		
			-02	Обечайка			1																	
			-03	Обечайка				1																
			-04	Обечайка					1															
			-05	Обечайка						1														
			-06	Обечайка							1													
			-07	Обечайка								1												
Исполнение 8...17-см. лист 4,5,6											ТМ 96.01.00													
					Изм.	Кол.уч.	Лист	№ док.	Подп.	Дата	Корпус	Стадия	Масса	Масштаб										
					Разработ	Дудинская	А.Дудин			И			1	6										
					Проб	Костельцева	З.Кос			Госстрой СССР														
					Рук. бр.	Смирнов	А.Сми			СОЮЗВОДОКАНАЛПРОЕКТ														
					Н. контр.	Вайнштейн	В.Вай			г. Москва														
Утв.	Явдеев	А.Явд																						

Формат А4

Инв. № подл.			Подпись и дата			Взам. инв. №			Взам. инв. №			Подпись и дата			Серия 5.900-3									
Формат	Зона	Поз	Обозначение	Наименование	Кол. на исполн. ТМ 96.01.00.-										Примечание									
					-	01	02	03	04	05	06	07												
A4		2	ТМ 93.01.02	Ребро	1																			
			-01	Ребро		1																		
			-02	Ребро			1																	
			-03	Ребро				1																
			-04	Ребро					1															
			-05	Ребро						1														
			-06	Ребро							1													
			-07	Ребро								1												
A4		3	ТМ 93.01.03	Кольцо	1																			
			-01	Кольцо		1																		
			-02	Кольцо			1																	
			-03	Кольцо				1																
			-04	Кольцо					1															
			-05	Кольцо						1														
			-06	Кольцо							1													
			-07	Кольцо								1												
					Изм.	Кол.уч.	Лист	№ док.	Подп.	Дата	ТМ 96.01.00	Лист												
												2												

Формат А4

Инв. № подл.		Подпись и дата		Взам. инв. №		Взам. инв. №		Подпись и дата		Серия 5.900-3									
Формат	Зона	Поз	Обозначение	Наименование	Кол. на исполн. ТМ 96.01.00.-										Примечание				
					-	01	02	03	04	05	06	07							
A4		4	ТМ 93.01.04	Фланец	1														
			-01	Фланец		1													
			-02	Фланец			1												
			-03	Фланец				1											
			-04	Фланец					1										
			-05	Фланец						1									
			-06	Фланец							1								
			-07	Фланец								1							
						</													

Инв. № подл.			Подпись и дата		Взам. инв. №		Взам. инв. №		Подпись и дата		Серия 5.900-3									
Формат	Зона	Поз	Обозначение		Наименование	Кол. на исполн. ТМ 96.01.00.-										Примечание				
						08	09	10	11	12	13	14	15	16	17					
A4		2	ТМ 93.01.02	-08	Ребро	1														
				-09	Ребро		1													
				-10	Ребро			1												
				-11	Ребро				1											
				-12	Ребро					1										
				-13	Ребро						1									
				-14	Ребро							1								
				-15	Ребро								1							
				-16	Ребро									1						
				-17	Ребро											1				
A4		3	ТМ 93.01.03	-08	Кольцо	1														
				-09	Кольцо		1													
				-10	Кольцо			1												
				-11	Кольцо				1											
				-12	Кольцо					1										
				-13	Кольцо						1									
				-14	Кольцо							1								
				-15	Кольцо								1							

Формат A4

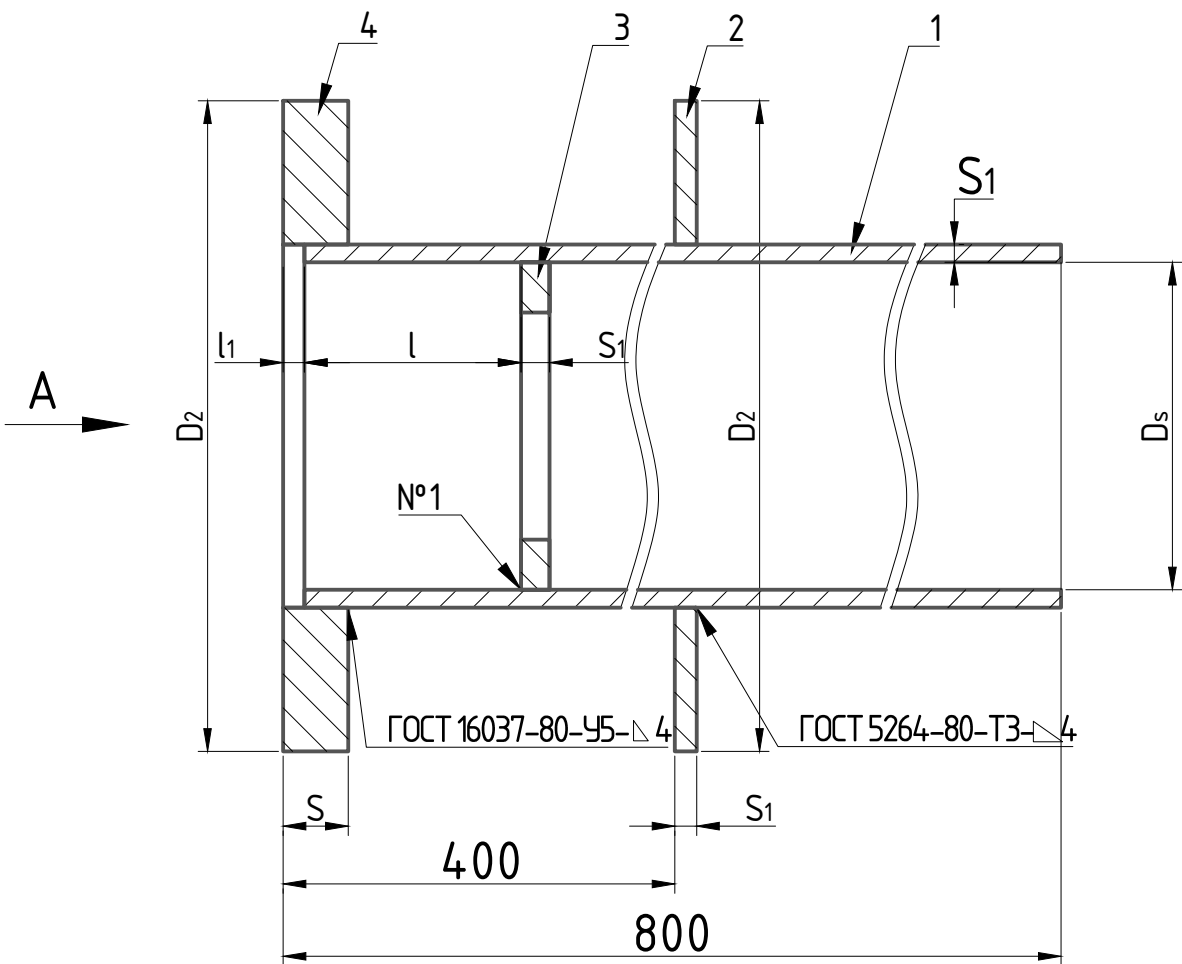
Инв. № подл.			Подпись и дата		Взам. инв. №		Взам. инв. №		Подпись и дата		Серия 5.900-3									
Формат	Зона	Поз	Обозначение		Наименование	Кол. на исполн. ТМ 96.01.00.-										Примечание				
						08	09	10	11	12	13	14	15	16	17					
A4		3	ТМ 93.01.03	-16	Кольцо										1					
				-17	Кольцо											1				
A4		4	ТМ 93.01.04	-08	Фланец	1														
				-09	Фланец		1													
				-10	Фланец			1												
				-11	Фланец				1											
				-12	Фланец					1										
				-13	Фланец						1									
				-14	Фланец							1								
				-15	Фланец								1							
				-16	Фланец									1						
				-17	Фланец											1				

Формат A4

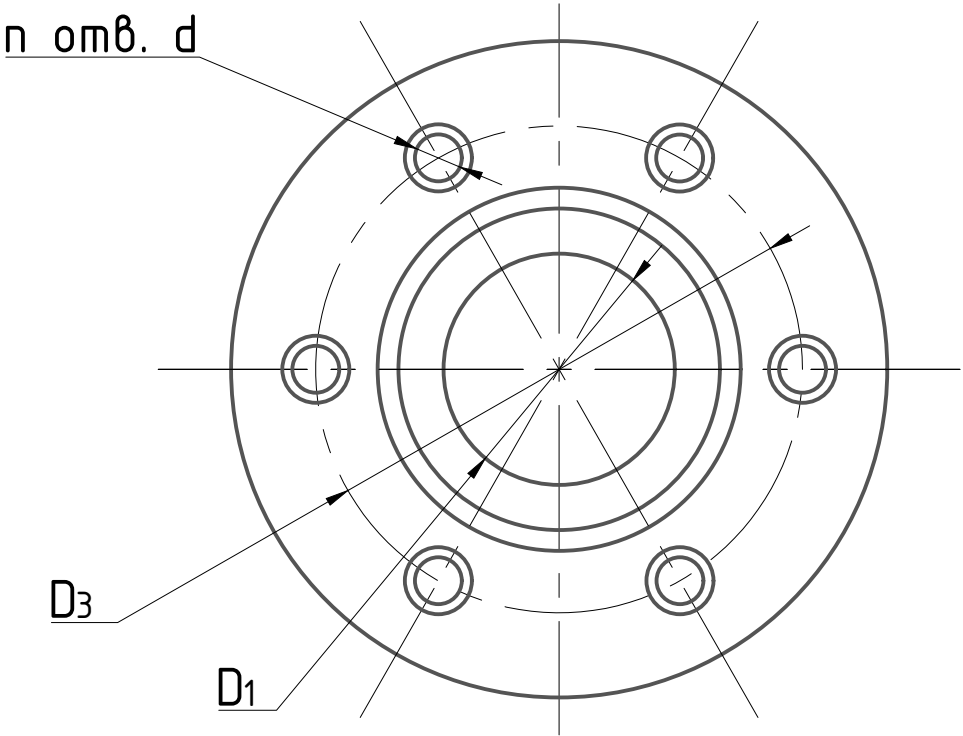
Серия 5.900-3

Инв. № подл.	Подпись и дата	Взам. инв. №	Взам. инв. №	Подпись и дата

TM 96.01.00 CB



Вид А



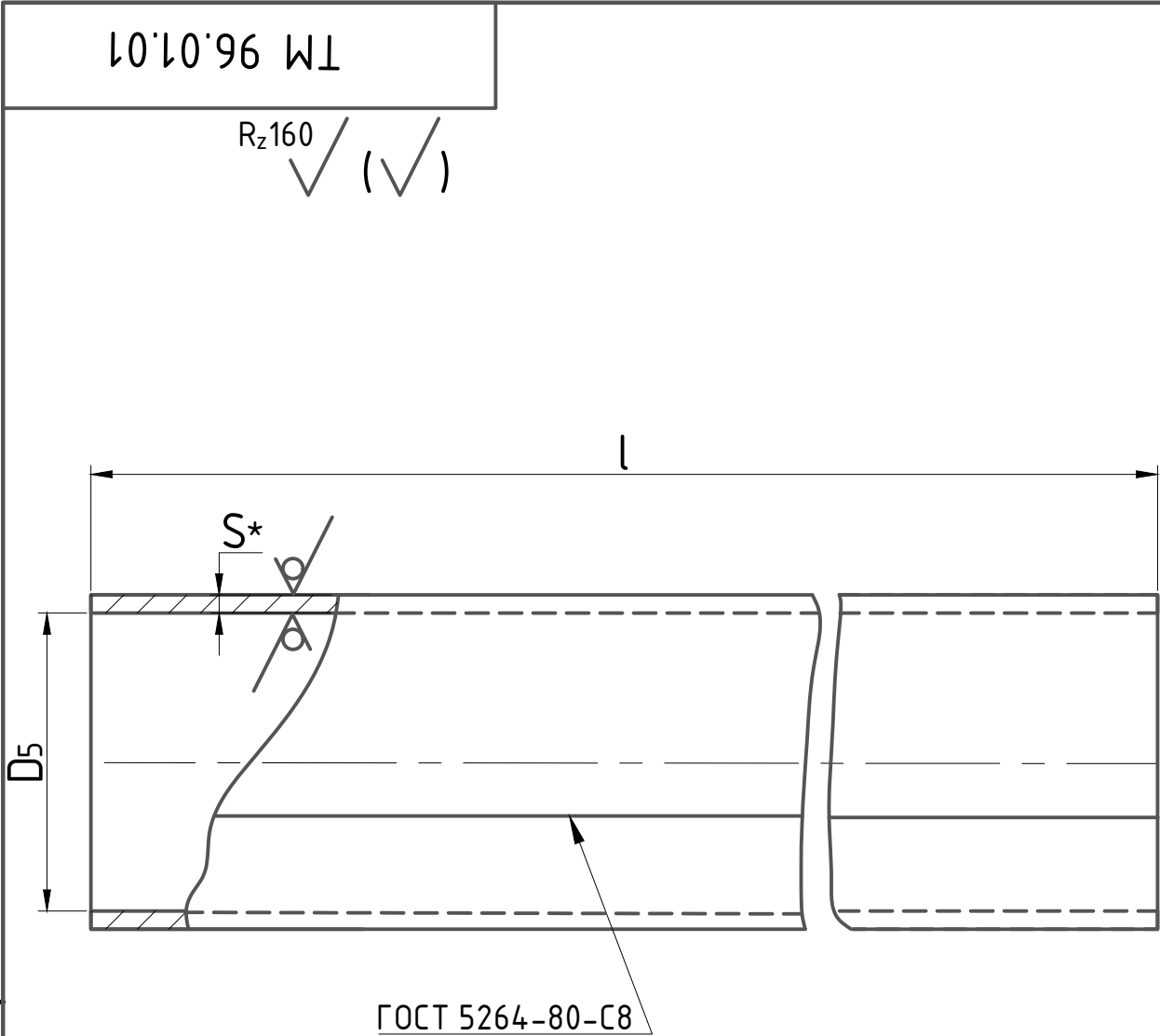
1. Предельные отклонения размеров: $\pm \frac{JT14}{2}$
2. Все размеры, кроме 400, l₁ и l, справочные

Обозначение корпуса	Шифр сальника	Основные размеры										Масса, кг
		D ₁	D ₂	D ₃	D _s	l	l ₁	S	S ₁	n	d	
TM 96.01.00	Dy 50	59	170	130	87	55	5	16	4	6	M16	9.6
-01	Dy 80	91	200	160	119							12.5
-02	Dy 100	110	220	180	138							14.5
-03	Dy 125	135	260	210	162							18.0
-04	Dy 150	162	290	240	188							21.0
-05	Dy 200	222	345	300	246	62	8	20	6	8	M20	26.5
-06	Dy 250	278	400	360	306							45.0
-07	Dy 300	330	450	410	358							52.0
-08	Dy 350	382	505	462	410							60.0
-09	Dy 400	432	555	510	458							69.0
-10	Dy 500	536	690	640	572	72	92	24	8	12	M24	90.5
-11	Dy 600	636	790	740	672	106.0						
-12	Dy 700	726	880	830	762	119.5						
-13	Dy 800	826	1000	940	862	183.0						
-14	Dy 900	927	1100	1050	962	203.0						
-15	Dy 1000	1027	1200	1135	1062	108	12	28	8	14	M27	230.0
-16	Dy 1200	1228	1400	1335	1262							271.0
-17	Dy 1400	1429	1600	1535	1462							313.0

						ТМ 96.01.00 СБ					
						Корпус Сборочный чертеж	Стадия		Масса	Масштаб	
							и		См.табл.	-	
Изм.	Колуч.	Лист	N док.	Подп.	Дата		Лист		Листов 1		
Разработ		Дубинская		А.Дубин		Госстрой СССР СОЮЗВОДОКАНАЛПРОЕКТ г. Москва					
Проб		Костельцева		Э.Кос							
Рук. др.		Смирнов		А.Смир							
Гл. инженер		Блоков		В.Блок							
Н. контр.		Вайнштейн		В.Вайн							
Утв.		Явдеев		А.Явдеев							

Серия 5.900-3

Инв. № подл.	Подпись и дата	Взам. инв. №	Взам. инв. №	Подпись и дата



1. * Размер для справок
2. Предельные отклонения размеров: $\pm \frac{JT14}{2}$
3. Допускается изготовление из труб соответствующих размеров, сталь по ГОСТ 380-71 и ГОСТ 1050-74

Обозначение обечайки	Шифр сальника	Основные размеры			L разв.	Масса, кг
		D ₅	l	S		
ТМ 96.01.01	Dy 50	87	795	4	285	7.10
-01	Dy 80	119			386	9.6
-02	Dy 100	138			445	11.1
-03	Dy 125	162			521	13.0
-04	Dy 150	188			602	15.0
-05	Dy 200	246			785	19.6
-06	Dy 250	306	792	6	979	36.5
-07	Dy 300	358			1142	42.6
-08	Dy 350	410			1306	48.7
-09	Dy 400	458			1456	54.3
-10	Dy 500	572			1814	67.7
-11	Dy 600	672			2128	79.4
-12	Dy 700	762	788	8	2411	89.9
-13	Dy 800	862			2731	135.1
-14	Dy 900	962			3045	150.1
-15	Dy 1000	1062			3359	166.2
-16	Dy 1200	1262			3987	197.3
-17	Dy 1400	1462			4615	228.4

						ТМ 96.01.01					
						Обечайка	Стадия		Масса	Масштаб	
							и		См.табл.	-	
Изм.	Колуч.	Лист	N док.	Подп.	Дата		Лист		Листов 1		
Разработ		Дубинская		А.Дубинский			Лист Б-ПН-S ГОСТ 19903-74 Ст 3 ГОСТ 14637-79				
Проб		Костельцева		Э.Кос							
Рук. бр.		Смирнов		А.Смирнов							
Гл. инженер		Блоков		В.Блоков							
Н. контр.		Вайнштейн		В.Вайнштейн							
Утв.		Явдеев		А.Явдеев		Госстрой СССР СОЮЗВОДОКАНАЛПРОЕКТ г. Москва					