

Инв. № подл.		Подпись и дата		Взам. инв. №		Взам. инв. №		Подпись и дата		Серия 5.900-3																						
Формат	Зона	Поз	Обозначение	Наименование	Кол. на исполн. ТМ 93.00.00.-									Примечание																		
					-	01	02	03	04	05	06	07	08		09																	
				Документация																												
A3			ТМ 93.00.00 СБ	Сборочный чертеж																												
A4			ТМ 93...96 Д	Технические указания																												
				Сборочные единицы																												
A4		1	ТМ 93.01.00	Корпус	1																											
			-01	Корпус		1																										
			-02	Корпус			1																									
			-03	Корпус				1																								
			-04	Корпус					1																							
			-05	Корпус						1																						
			-06	Корпус							1																					
			-07	Корпус								1																				
			-08	Корпус									1																			
Исполнения 09...17-см. лист 4,5,6																																
																							ТМ 93.00.00									
																	Изм.	Кол.уч.	Лист	№ док.	Подп.	Дата	Сальники нажимные Ду 50...1400, L=200									
																	Разработ	Дудинская	А.Дудин													
																	Проб	Костельцева	З.Кос													
																	Рук. др.	Смирнов	А.Сми													
																	Н. контр.	Вайнштейн	В.Вай													
Утв.	Явдеев	А.Явд				Стадия																										
И				Масса		Масштаб																										
				1		6																										
Госстрой СССР																																
СОЮЗВОДОКАНАЛПРОЕКТ																																
г. Москва																																

Формат А4

Инв. № подл.		Подпись и дата		Взам. инв. №		Взам. инв. №		Подпись и дата		Серия 5.900-3																						
Формат	Зона	Поз	Обозначение	Наименование	Кол. на исполн. ТМ 93.00.00.-									Примечание																		
					-	01	02	03	04	05	06	07	08		09																	
A4		2	ТМ 93.01.00	Грундбукса	2																											
			-01	Грундбукса		2																										
			-02	Грундбукса			2																									
			-03	Грундбукса				2																								
			-04	Грундбукса					2																							
			-05	Грундбукса						2																						
			-06	Грундбукса							2																					
			-07	Грундбукса								2																				
			-08	Грундбукса									2																			
				Детали																												
A4		3	ТМ 93.00.01	Шпилька М16	6	6	6	6	6	6	6	6	6																			

Формат А4

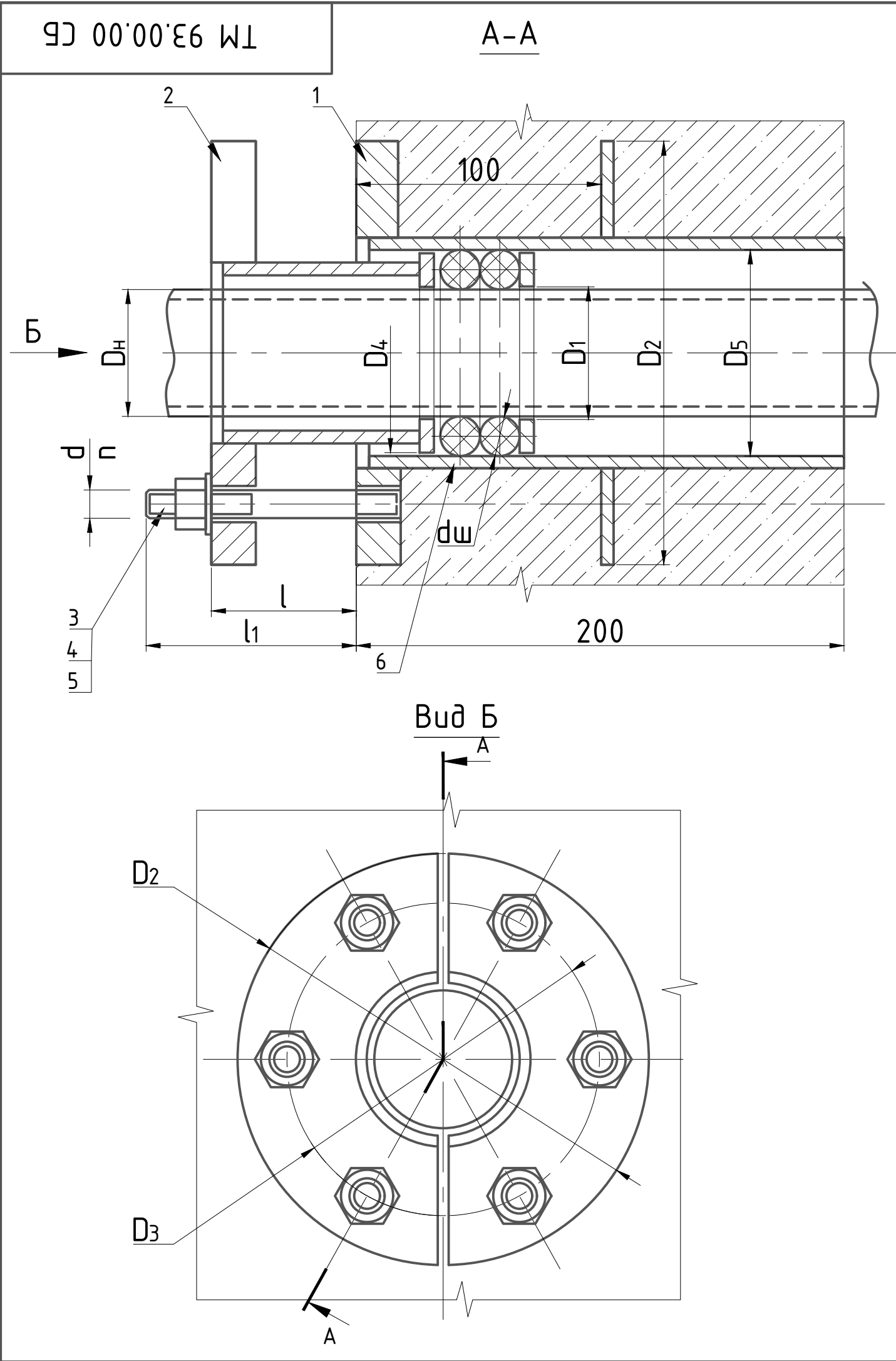
Инв. № подл.			Подпись и дата		Взам. инв. №		Подпись и дата		Серия 5.900-3									
Формат	Зона	Поз	Обозначение	Наименование	Кол. на испол. ТМ 93.00.00-									Примечание				
					-	01	02	03	04	05	06	07	08		09			
				Стандартные изделия														
		4		Гайка М16-6Н5.0115														
				ГОСТ 5915-70	6	6	6	6	6	6	6	6	6	6				
		5		Шайба 16.02. Ст3.0115														
				ГОСТ 11371-78	6	6	6	6	6	6	6	6	6	6				
				Материалы														
																Кол. на исполн. дано в кг		
		6		Набивка однослойного														
				плетения ГОСТ 5152-77														
				-марки ХБС 14	0,03	0,05	0,06	0,07	0,08	0,09						Для питьевой воды		
				-марки ЛП 14	0,07	0,11	0,14	0,15	0,18	0,21						Для промышленной воды		
				-марки ХБС 16							0,16	0,19	0,22	0,24		Для питьевой воды		
				-марки ЛП 16							0,36	0,43	0,49	0,54		Для промышленной воды		
				Шнур 1 м Ø14 ГОСТ 6467-79	0,14	0,22	0,28	0,31	0,36	0,42								
				Шнур 1 м Ø16 ГОСТ 6467-79							0,72	0,87	0,98	1,08				

Формат А4

Инв. № подл.			Подпись и дата		Взам. инв. №		Взам. инв. №		Подпись и дата		Серия 5.900-3									
Формат	Зона	Поз	Обозначение		Наименование		Кол. на испол. ТМ 93.00.00-										Примечание			
							09	10	11	12	13	14	15	16	17					
					<u>Документация</u>															
A3			ТМ 93.00.00 СБ		Сборочный чертеж															
A4			ТМ 93... 96 Д		Технические указания															
					<u>Сборочные единицы</u>															
A3		1	ТМ 93.01.00	-09	Корпус	1														
				-10	Корпус		1													
				-11	Корпус			1												
				-12	Корпус				1											
				-13	Корпус					1										
				-14	Корпус						1									
				-15	Корпус							1								
				-16	Корпус								1							
				-17	Корпус									1						

Формат А4

Инв. № подл.	Подпись и дата	Взам. инв. №	Взам. инв. №	Подпись и дата



Обозначение сальника	Шифр сальника	D _H	Основные размеры										d _ш	Длина шнура поз.6,м	Масса метал., кг
			D ₁	D ₂	D ₃	D ₄	D ₅	l	l ₁	n	d				
ТМ 93.00.00	Dy 50	57	59	170	130	84	87	50	90	6	M16	14	0,5	8,0	
-01	Dy 80	89	91	200	160	115	119						0,8	10,5	
-02	Dy 100	108	110	220	180	134	138						1,0	11,5	
-03	Dy 125	133	135	260	210	158	162						1,1	15,0	
-04	Dy 150	159	162	290	240	184	188						1,3	17,5	
-05	Dy 200	219	222	345	300	242	246						1,5	21,0	
-06	Dy 250	273	278	400	360	302	306		100	8	M20	16	2,0	29,0	
-07	Dy 300	325	330	450	410	354	358						2,4	33,0	
-08	Dy 350	377	382	505	462	405	410						2,7	38,5	
-09	Dy 400	426	432	555	510	452	458			10	M24	20	3,0	49,0	
-10	Dy 500	530	536	690	640	565	572						3,7	70,5	
-11	Dy 600	630	636	790	740	665	572						6,5	82,5	
-12	Dy 700	720	726	880	830	753	762						7,3	93,0	
-13	Dy 800	820	826	1000	940	855	862			12	M27	20	8,3	142,0	
-14	Dy 900	920	972	1100	1050	955	962						9,2	158,0	
-15	Dy 1000	1020	1027	1200	1135	1055	1062						13,5	193,0	
-16	Dy 1200	1220	1228	1400	1335	1235	1252	60	120	20	M27	16,0	229,0		
-17	Dy 1400	1420	1429	1600	1535	1455	1462					18,5	263,0		

Размеры для справок

						ТМ93.00.00 СБ					
						Сальники нажимные Ду 50...1400, L=200 Сборочный чертеж	Стадия		Масса	Масштаб	
							и		См.табл.	-	
Изм.	Колуч.	Лист	N док.	Подп.	Дата		Лист		Листов 1		
Разработ		Дубинская		А.Дубинский			Госстрой СССР СОЮЗВОДОКАНАЛПРОЕКТ г. Москва				
Проб		Костельцева		Э.Кос							
Рук. др.		Смирнов		А.Смирнов							
Гл. инженер		Блоков		В.Блоков							
Н. контр.		Вайнштейн		В.Вайнштейн							
Утв.		Явдеев		А.Явдеев							

Инв. № подл.		Подпись и дата		Взам. инв. №		Взам. инв. №		Подпись и дата		Серия 5.900-3												
Формат	Зона	Поз	Обозначение	Наименование	Кол. на испол. ТМ 93.01.00-										Примечание							
					-	01	02	03	04	05	06	07										
					Документация																	
A3			ТМ 93.01.00 СБ	Сборочный чертеж																		
				Детали																		
A4	1		ТМ 93.01.01																			
			-01	Обечайка	1																	
			-02	Обечайка		1																
			-03	Обечайка			1															
			-04	Обечайка				1														
			-05	Обечайка					1													
			-06	Обечайка						1												
			-07	Обечайка							1											
			-08	Обечайка								1										
Исполнение 8...17-см. лист 4,5,6											ТМ 93.01.00					Стадия И			Масса 1		Масштаб 6	
					Изм.	Кол.уч.	Лист	№ док.	Подп.	Дата	Корпус					Госстрой СССР СОЮЗВОДОКАНАЛПРОЕКТ г. Москва						
					Разработ	Дудинская	А.Дудинская															
					Проб	Костельцева	З.Костельцева															
					Рук. др.	Смирнов	А.Смирнов															
Н. контр.	Вайнштейн	В.Вайнштейн																				
Утв.	Явдеев	А.Явдеев																				

Формат А4

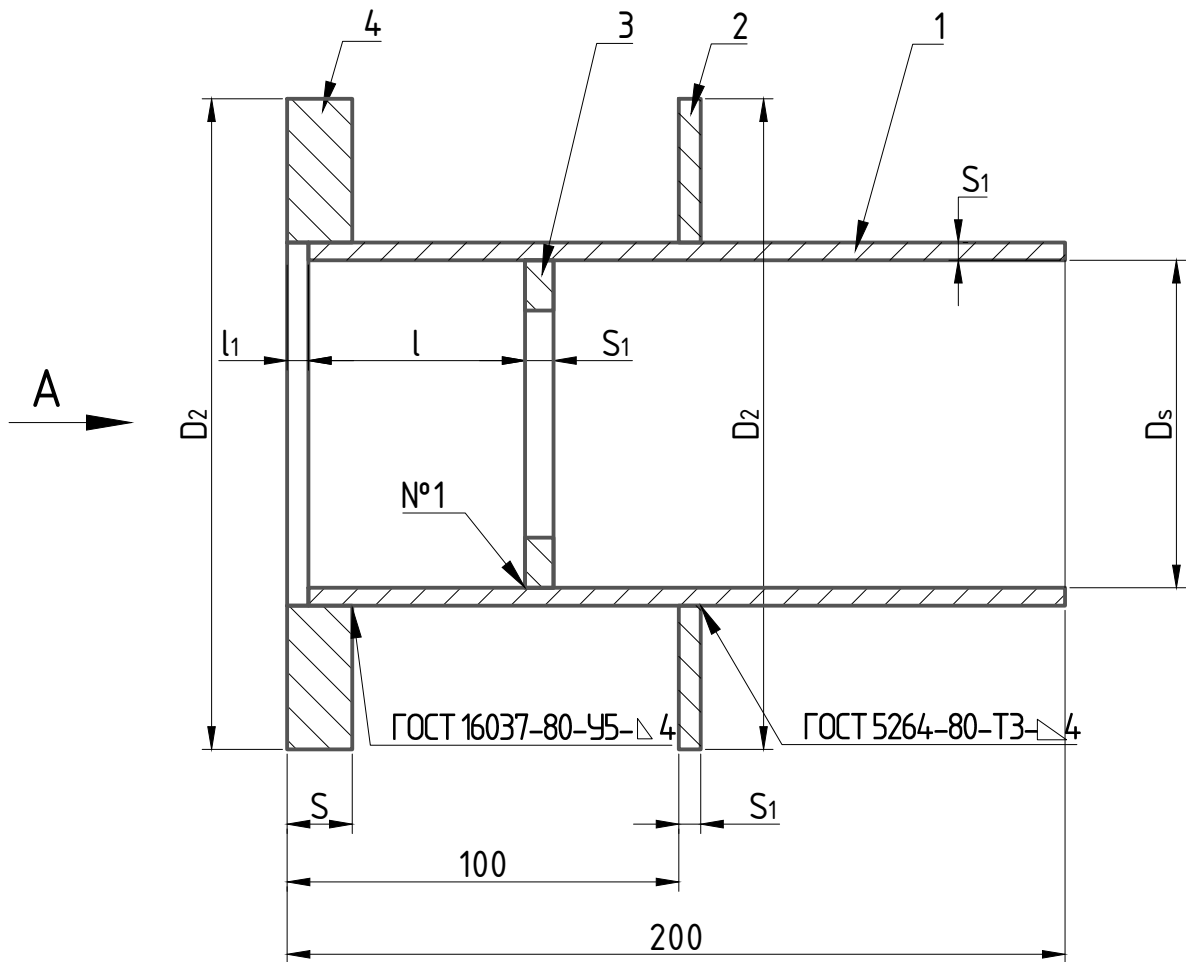
Инв. № подл.		Подпись и дата		Взам. инв. №		Взам. инв. №		Подпись и дата		Серия 5.900-3									
Формат	Зона	Поз	Обозначение	Наименование	Кол. на исполн. ТМ 93.01.00.-										Примечание				
					-	01	02	03	04	05	06	07							
A4		2	ТМ 93.01.02	Ребро	1														
			-01	Ребро		1													
			-02	Ребро			1												
			-03	Ребро				1											
			-04	Ребро					1										
			-05	Ребро						1									
			-06	Ребро							1								
			-07	Ребро								1							
A4		3	ТМ 93.01.03	Кольцо	1														
			-01	Кольцо		1													
			-02	Кольцо			1												
			-03	Кольцо				1											
			-04	Кольцо					1										
			-05	Кольцо						1									
			-06	Кольцо							1								
			-07	Кольцо								1							
Исполнение 8...17-см. лист 4,5,6																			
					Изм.	Кол.уч.	Лист	№ док.	Подп.	Дата	ТМ 93.01.00					Лист 2			
					Разработ	Дудинская	А.Дудинская												
					Проб	Костельцева	З.Костельцева												
					Рук. др.	Смирнов	А.Смирнов												
Н. контр.	Вайнштейн	В.Вайнштейн																	
Утв.	Явдеев	А.Явдеев																	

Формат А4

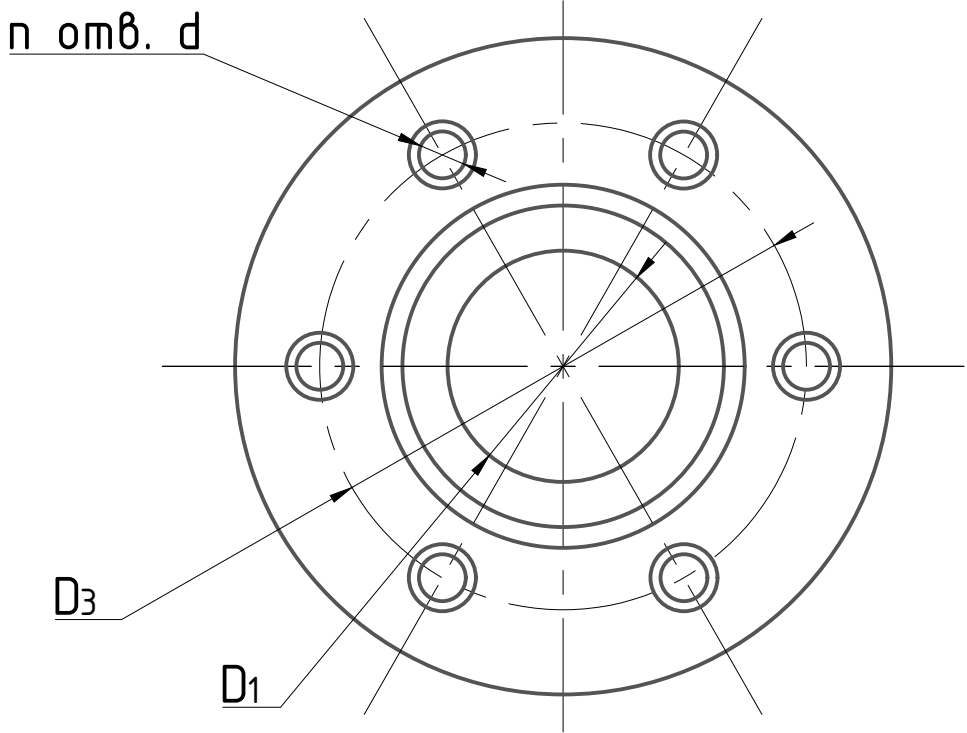
Инв. № подл.		Подпись и дата		Взам. инв. №		Взам. инв. №		Подпись и дата		Серия 5.900-3									
Формат	Зона	Поз	Обозначение	Наименование	Кол. на исполн. ТМ 93.01.00.-										Примечание				
					-	01	02	03	04	05	06	07							
A4		4	ТМ 93.01.04	Фланец	1														
			-01	Фланец		1													
			-02	Фланец			1												
			-03	Фланец				1											
			-04	Фланец					1										
			-05	Фланец						1									
			-06	Фланец							1								
			-07	Фланец								1							

Инв. № подл.	Подпись и дата	Взам. инв. №	Взам. инв. №	Подпись и дата

TM 93.01.00 CB



Вид А



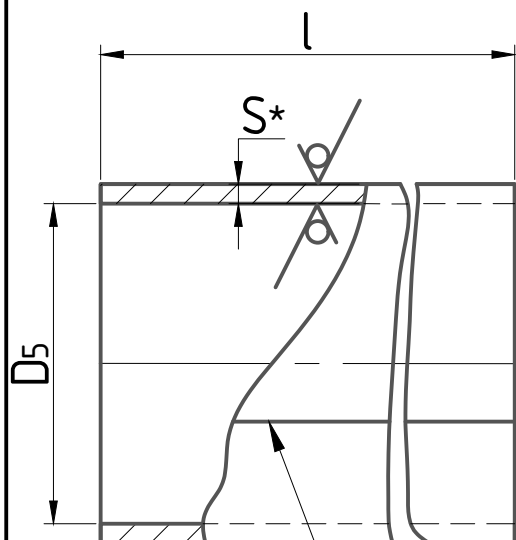
1. Предельные отклонения размеров: $\pm \frac{JT14}{2}$
2. Все размеры, кроме 100, l_1 и l , справочные

Обозначение корпуса	Шифр сальника	Основные размеры										Масса, кг
		D ₁	D ₂	D ₃	D _s	l	l ₁	S	S ₁	n	d	
TM 93.01.00	Dy 50	59	170	130	87	55	5	16	4	6	M16	4.2
-01	Dy 80	91	200	160	119							5.4
-02	Dy 100	110	220	180	138							6.1
-03	Dy 125	135	260	210	162							8.0
-04	Dy 150	162	290	240	188							9.4
-05	Dy 200	222	345	300	246	62	8	20	6	8	M20	11.5
-06	Dy 250	278	400	360	306							17.0
-07	Dy 300	330	450	410	358							19.5
-08	Dy 350	382	505	462	410							23.0
-09	Dy 400	432	555	510	458							27.5
-10	Dy 500	536	690	640	572	72	92	24	8	12	M24	39.0
-11	Dy 600	636	790	740	672	45.5						
-12	Dy 700	726	880	830	762	51.0						
-13	Dy 800	826	1000	940	862	79.0						
-14	Dy 900	927	1100	1050	962	88.0						
-15	Dy 1000	1027	1200	1135	1062	108	12	28	8	14	M27	103.0
-16	Dy 1200	1228	1400	1335	1262							121.0
-17	Dy 1400	1429	1600	1535	1462							139.0

						ТМ 93.01.00 СБ					
						Корпус Сборочный чертеж	Стадия		Масса	Масштаб	
							и		См.табл.	-	
Изм.	Колуч.	Лист	N док.	Подп.	Дата			Лист		Листов 1	
Разработ		Дубинская		А.Дубин			Госстрой СССР СОЮЗВОДОКАНАЛПРОЕКТ г. Москва				
Проб		Костельцева		З.Кос							
Рук. бр.		Смирнов		С.Смир							
Гл. инженер		Блоков		В.Блок							
Н. контр.		Вайнштейн		В.Вайн							
Утв.		Явдеев		А.Явдеев							

TM 93.01.01

$R_z 160 \sqrt{\quad} \left(\sqrt{\quad} \right)$



ГОСТ 5264-80-С8

Обозначение обечайки	Шифр сальника	Основные размеры			L разв.	Масса, кг
		D _s	l	S		
ТМ 93.01.01	Dy 50	87	195	4	285	1.75
-01	Dy 80	119			385	2.4
-02	Dy 100	138			445	2.7
-03	Dy 125	162			521	3.2
-04	Dy 150	188			602	3.7
-05	Dy 200	246			785	4.8
-06	Dy 250	306	192	6	979	8.9
-07	Dy 300	358			1148	10.3
-08	Dy 350	410			1306	11.8
-09	Dy 400	458			1456	13.2
-10	Dy 500	572			1814	16.4
-11	Dy 600	672			2128	19.3
-12	Dy 700	762	188	8	2411	21.8
-13	Dy 800	862			2731	32.3
-14	Dy 900	962			3045	35.9
-15	Dy 1000	1062			3359	39.7
-16	Dy 1200	1262			3987	47.0
-17	Dy 1400	1462			4615	54.5

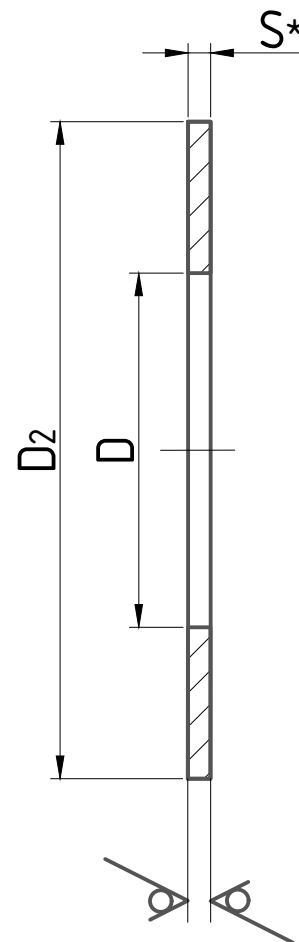
1. * Размер для справок
2. Предельные отклонения размеров: $\pm \frac{JT14}{2}$
3. Допускается изготовление из труб соответствующих размеров, сталь по ГОСТ 380-71 и ГОСТ 1050-74

						ТМ 93.01.01								
						Обеча́йка	Стадия			Масса	Масштаб			
Изм.	Колуч.	Лист	№ док.	Подп.	Дата		и			См.табл.	-			
Разработ	Дубинская		А.Дубинский											
Проб	Костельцева		Г.Кост											
Рук. др.	Смирнов		А.Смирнов											
Гл. инженер	Блоков		В.Блоков			Лист			Листов 1					
Н. контр.	Ваїнштейн		В.Ваїнштейн			Лист	Б-ПН-S ГОСТ 19903-74 Ст 3 ГОСТ 14637-79					Госстрой СССР СОЮЗВОДОКАНАЛПРОЕКТ г. Москва		
Утв.	Явдеев		А.Явдеев											

Формат А4

TM 93.01.02

$R_z 160$ ✓ (✓)



1. * Размер для справок
2. Предельные отклонения размеров: $\pm \frac{IT_{14}}{2}$

8	-14	Dy 900	982	1100	12.12
	-15	Dy 1000	1082	1200	13.26
	-16	Dy 1200	1232	1400	16.60
	-17	Dy 1400	1482	1600	17.90

1. * Размер для справок

2. Предельные отклонения размеров: $\pm \frac{JT14}{2}$

ТМ 93.01.02

Ребро

Лист Б-S ГОСТ 19903-74

Ст 3 ГОСТ 14637-79

Стадия
И

Масса
См.табл.

Масштаб
-

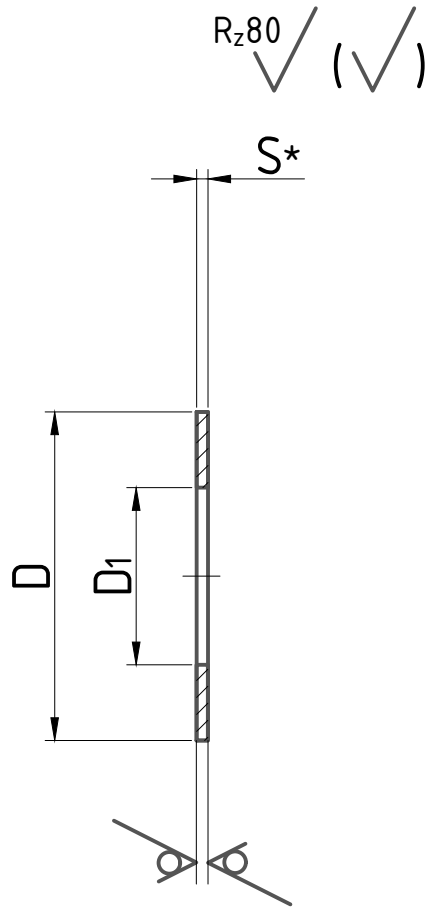
Лист
Листов 1

Госстрой СССР
СОЮЗВОДОКАНАЛПРОЕКТ
г. Москва

Формат А4

Инв. № подл.	Подпись и дата	Взам. инв. №	Подпись и дата
	Взам. инв. №	Взам. инв. №	Подпись и дата
	Взам. инв. №	Взам. инв. №	Подпись и дата
	Взам. инв. №	Взам. инв. №	Подпись и дата
	Взам. инв. №	Взам. инв. №	Подпись и дата

TM 93.01.03

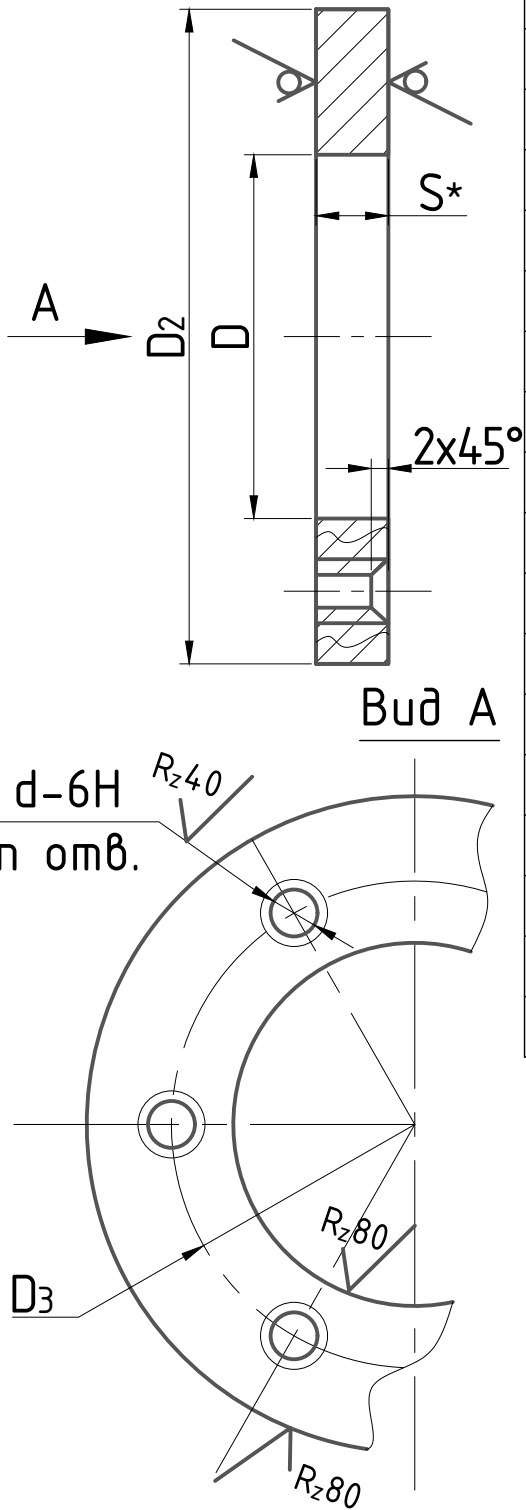


Обозначение кольца	Шифр сальника	Основные размеры			Масса, кг
		Dy	D	S	
TM 93.01.03	Dy 50	59	85	4	0.09
-01	Dy 80	91	117		0.13
-02	Dy 100	110	136		0.16
-03	Dy 125	135	160		0.18
-04	Dy 150	162	186		0.20
-05	Dy 200	222	245		0.27
-06	Dy 250	278	303	6	0.54
-07	Dy 300	330	365		0.63
-08	Dy 350	382	407		0.73
-09	Dy 400	432	455		0.75
-10	Dy 500	536	568		1.30
-11	Dy 600	636	668		1.54
-12	Dy 700	726	758	8	1.75
-13	Dy 800	826	858		2.66
-14	Dy 900	927	958		2.88
-15	Dy 1000	1027	1058		3.20
-16	Dy 1200	1228	1258		3.68
-17	Dy 1400	1429	1458		4.13

1. * Размер для справок
2. Предельные отклонения размеров: $\pm \frac{JT14}{2}$

TM 93.01.03					
Изм.	Колуч.	Лист	N док.	Подп.	Дата
Разработ	Дудинская	АДудин			
Проб	Костельцева	ЗКос			
Рук. бр.	Смирнов	Смир			
Гл. инженер	Блоков	Блок			
Н. контр.	Вайнштейн	Вайн			
Утв.	Явдеев	Явд			
Кольца			Стадия	Масса	Масштаб
			и	См.табл.	-
Лист			Листов 1		
Лист Б-S ГОСТ 19903-74 См 3 ГОСТ 14637-79			Госстрой СССР СОЮЗВОДОКАНАЛПРОЕКТ г. Москва		

TM 93.01.04



Обозначение фланца	Шифр сальника	Основные размеры						Масса, кг
		D	D ₂	D ₃	S	n	d	
TM 930104	Dy 50	96	170	130	16	6	M16	1.8
-01	Dy 80	128	200	160				2.2
-02	Dy 100	148	220	180				2.5
-03	Dy 125	172	260	210				3.6
-04	Dy 150	198	290	240				4.3
-05	Dy 200	258	345	300				5.0
-06	Dy 250	322	400	360				5.3
-07	Dy 300	374	450	410				6.0
-08	Dy 350	426	505	462				7.1
-09	Dy 400	474	555	510	20	8	M20	9.9
-10	Dy 500	588	690	640		10		15.6
-11	Dy 600	688	790	740				18.1
-12	Dy 700	778	880	830				20.3
-13	Dy 800	882	1000	940	24	12	M24	31.8
-14	Dy 900	982	1100	1050		33.2		
-15	Dy 1000	1082	1200	1135	28	14	M27	44.8
-16	Dy 1200	1282	1400	1335		20		51.8
-17	Dy 1400	1482	1600	1535				69.4

1. * Размер для справок
2. Предельные отклонения размеров: $\pm \frac{JT14}{2}$

TM 93.01.04					
Изм.	Колуч.	Лист	N док.	Подп.	Дата
Разработ	Дудинская	АДудин			
Проб	Костельцева	ЗКос			
Рук. бр.	Смирнов	Смир			
Гл. инженер	Блоков	Блок			
Н. контр.	Вайнштейн	Вайн			
Утв.	Явдеев	Явд			
Фланец			Стадия	Масса	Масштаб
			и	См.табл.	-
Лист			Листов 1		
Лист Б-ПН-S ГОСТ 19903-74 См 3 ГОСТ 14637-79			Госстрой СССР СОЮЗВОДОКАНАЛПРОЕКТ г. Москва		

Инв. № подл.		Подпись и дата		Взам. инв. №		Взам. инв. №		Подпись и дата		Серия 5.900-3												
Формат	Зона	Поз	Обозначение	Наименование	Кол. на испол. ТМ 93.02.00-										Примечание							
					-	01	02	03	04	05	06	07	08									
				Документация																		
A3			ТМ 93.02.00. СБ	Сборочный чертеж																		
				Детали																		
A4		1	ТМ 93.02.01	Полуфланец	1																	
			-01	Полуфланец		1																
			-02	Полуфланец			1															
			-03	Полуфланец				1														
			-04	Полуфланец					1													
			-05	Полуфланец						1												
			-06	Полуфланец							1											
			-07	Полуфланец								1										
			-08	Полуфланец									1									
Исполнения 09...17-см. лист 3,4											ТМ 93.02.00					Стадия И			Масса 1		Масштаб 4	
					Изм.	Колуч.	Лист	№ док.	Подп.	Дата	Грундбудкса					Госстрой СССР СОЮЗВОДОКАНАЛПРОЕКТ г. Москва						
					Разработ	Дудинская	А.Дудин															
					Проб	Костельцева	З.Кос															
					Рук. др.	Смирнов	А.Смир															
Н. контр.	Вайнштейн	В.Вайн																				
Утв.	Явдеев	Я.Явдеев																				

Формат А4

Инв. № подл.		Подпись и дата		Взам. инв. №		Взам. инв. №		Подпись и дата		Серия 5.900-3									
Формат	Зона	Поз	Обозначение	Наименование	Кол. на испол. ТМ 93.02.00-										Примечание				
					-	01	02	03	04	05	06	07	08						
A4		2	ТМ 93.02.02	Полуобечайка	1														
			-01	Полуобечайка		1													
			-02	Полуобечайка			1												
			-03	Полуобечайка				1											
			-04	Полуобечайка					1										
			-05	Полуобечайка						1									
			-06	Полуобечайка							1								
			-07	Полуобечайка								1							
			-08	Полуобечайка									1						
A4		3	ТМ 93.02.03	Полукольцо	1														
			-01	Полукольцо		1													
			-02	Полукольцо			1												
			-03	Полукольцо				1											
			-04	Полукольцо					1										
			-05	Полукольцо						1									
			-06	Полукольцо							1								
			-07	Полукольцо								1							
			-08	Полукольцо									1						
					Изм.	Колуч.	Лист	№ док.	Подп.	Дата	ТМ 93.02.00					Лист 2			

Формат А4

Инв. № подл.			Подпись и дата			Взам. инв. №			Взам. инв. №			Подпись и дата			Серия 5.900-3									
Формат	Зона	Поз	Обозначение			Наименование			Кол. на испол. ТМ 93.02.00-										Примечание					
									09	10	11	12	13	14	15	16	17							
						<u>Документация</u>																		
A3			ТМ 93.02.00. СБ			Сборочный чертеж			X	X	X	X	X	X	X	X	X	X						
						<u>Детали</u>																		
A4		1	ТМ 93.02.01	-09	Полуфланец			1																
				-10	Полуфланец				1															
				-11	Полуфланец					1														
				-12	Полуфланец						1													
				-13	Полуфланец							1												
				-14	Полуфланец								1											
				-15	Полуфланец									1										
				-16	Полуфланец											1								
				-17	Полуфланец												1							
								ТМ 93.02.00												Лист				
																				3				
Изм.		Кол.уч.		Лист		№ док.		Подп.		Дата														

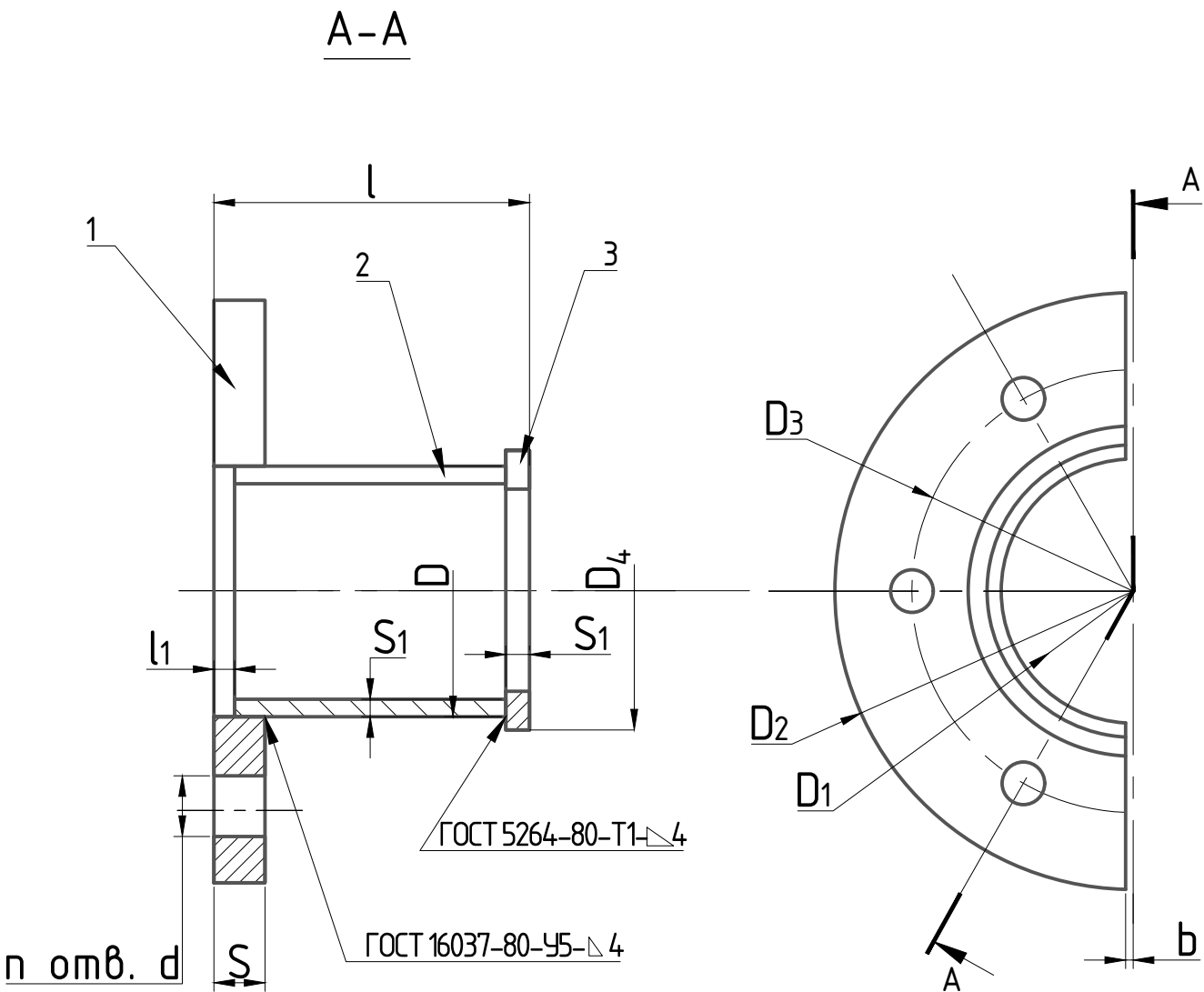
Формат А4

Инв. № подл.		Подпись и дата		Взам. инв. №		Взам. инв. №		Подпись и дата		Серия 5.900-3									
Формат	Зона	Поз	Обозначение		Наименование		Кол. на испол. ТМ 93.02.00-										Примечание		
							09	10	11	12	13	14	15	16	17				
A4		2	ТМ 93.02.02	-09	Полуобечайка	1													
				-10	Полуобечайка		1												
				-11	Полуобечайка			1											
				-12	Полуобечайка				1										
				-13	Полуобечайка					1									
				-14	Полуобечайка						1								
				-15	Полуобечайка							1							
				-16	Полуобечайка								1						
				-17	Полуобечайка									1					
A4		3	ТМ 93.02.03	-09	Полукольцо	1													
				-10	Полукольцо		1												
				-11	Полукольцо			1											
				-12	Полукольцо				1										
				-13	Полукольцо					1									
				-14	Полукольцо						1								
				-15	Полукольцо							1							
				-16	Полукольцо								1						
				-17	Полукольцо									1					
						ТМ 93.02.00												Лист	
																		4	
Изм.		Кол.уч.		Лист		№ док.		Подп.		Дата									

Формат А4

Инв. № подл.	Подпись и дата	Взам. инв. №	Взам. инв. №	Подпись и дата

ТМ 93.02.00 СБ



1. Все размеры, кроме l, справочные.
2. Предельные отклонения размеров:

$$\pm \frac{JT14}{2}$$

Обозначение грундбуксы	Шифр сальника	Основные размеры												Масса, кг
		D	D ₁	D ₂	D ₃	D _s	l	l ₁	S	S ₁	b	n	d	
ТМ 93.02.00	Dy 50	72	59	170	130	84	90	6	16	4	1.5	3	19	1.3
-01	Dy 80	102	91	200	160	115								1.8
-02	Dy 100	120	110	220	180	134								2.1
-03	Dy 125	145	135	260	210	158								2.8
-04	Dy 150	172	162	290	240	184								3.3
-05	Dy 200	232	222	345	300	242								4.2
-06	Dy 250	292	278	400	360	302								5.3
-07	Dy 300	344	330	450	410	354								6.2
-08	Dy 350	392	382	505	462	404								7.3
-09	Dy 400	440	432	555	510	452	95	9	20	6	2	4	24	9.4
-10	Dy 500	552	536	690	640	569						5		14.0
-11	Dy 600	652	636	790	740	665						6		17.0
-12	Dy 700	742	726	880	830	755	105	12	24	8	3	7	28	19.0
-13	Dy 800	842	826	1000	940	855						10		28.0
-14	Dy 900	942	927	1100	1050	965						10		31.0
-15	Dy 1000	1042	1027	1200	1135	1055	120	12	28	8	4	10	32	39.0
-16	Dy 1200	1242	1228	1400	1335	1255						10		46.0
-17	Dy 1400	1442	1429	1600	1535	1455						10		54.0

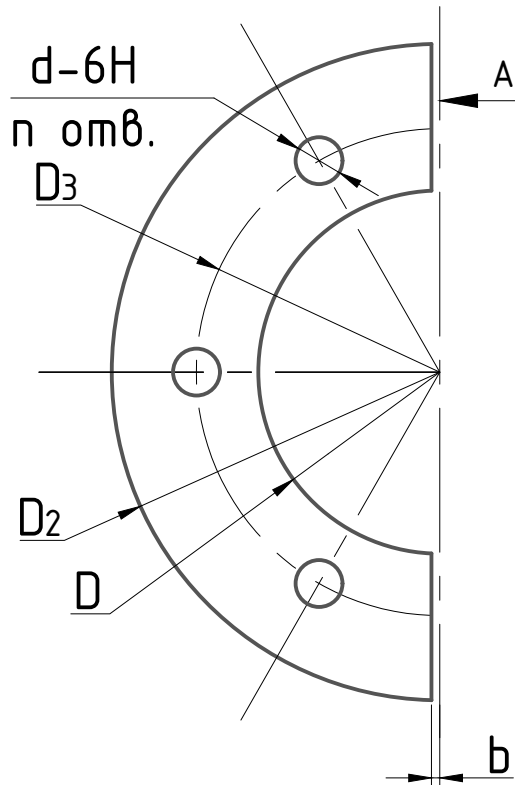
						ТМ 93.02.00 СБ					
						Грундбукса Сборочный чертеж	Стадия		Масса	Масштаб	
							и		См.табл.	-	
Изм.	Колуч.	Лист	N док.	Подп.	Дата						
Разработ		Дубинская		А.Дубин							
Проб		Костельцева		Э.Кос							
Рук. др.		Смирнов		А.Смир		Лист		Листов 1			
Гл. инженер		Блоков		В.Блок		Госстрой СССР СОЮЗВОДОКАНАЛПРОЕКТ г. Москва					
Н. контр.		Вайнштейн		В.Вайн							
Утв.		Явдеев		А.Явдеев							

Изм.	Колуч.	Лист	Н док.	Подп.	Дата
Разработ	Дудинская				
Проб	Костельцева				
Рук. бр.	Смирнов				
Гл. инженер	Блоков				
Н. контр.	Вайнштейн				
Утв.	Явдеев				

Инв. № подл.	Подпись и дата	Взам. инв. №	Взам. инв. №	Взам. инв. №

TM 93.02.01

R_z80 ✓ (✓)



1. * Размер для справок
2. Предельные отклонения размеров: $\pm \frac{JT14}{2}$

Обозначение полуфланца	Шифр сальника	Основные размеры							Масса, кг
		D	D ₂	D ₃	S	b	n	d	
TM 93.02.01	Dy 50	74	170	130	16	1	3	19	0.9
-01	Dy 80	105	200	160					1.3
-02	Dy 100	123	220	180					1.5
-03	Dy 125	148	250	210					2.1
-04	Dy 150	175	290	240					2.5
-05	Dy 200	235	345	300					3.1
-06	Dy 250	295	400	360					3.4
-07	Dy 300	348	450	410	20	2	4	24	3.9
-08	Dy 350	395	505	462					4.7
-09	Dy 400	445	565	510					6.5
-10	Dy 500	556	690	640					9.9
-11	Dy 600	656	790	740					11.5
-12	Dy 700	746	880	830	24	3	6	28	12.9
-13	Dy 800	846	1000	940					19.5
-14	Dy 900	946	1100	1050					21.6
-15	Dy 1000	1046	1200	1135	28	4	7	32	27.0
-16	Dy 1200	1246	1400	1335					31.0
-17	Dy 1400	1446	1600	1535					37.0

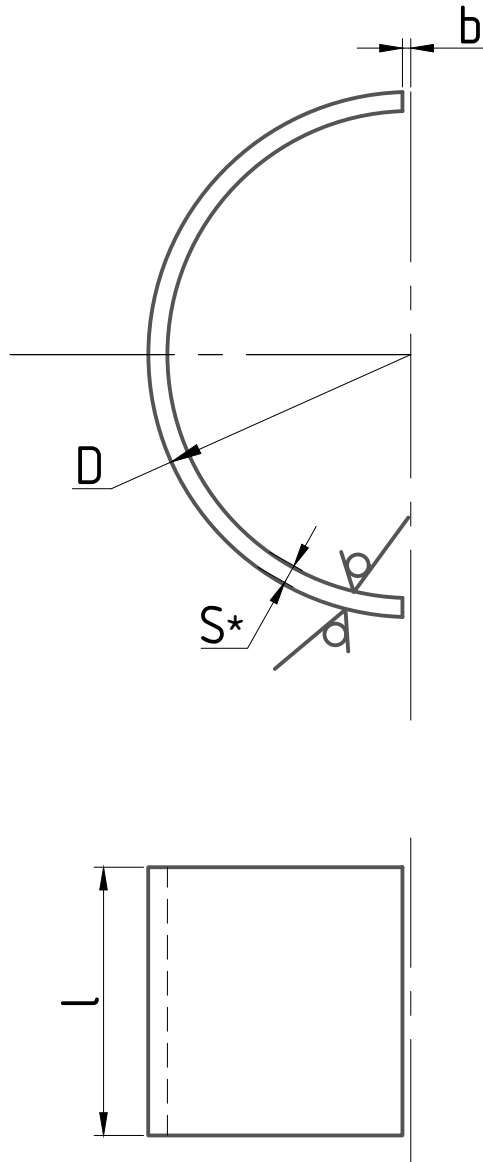
Полуфланец

Лист Б-ПН-S ГОСТ 19903-74
Ст 3 ГОСТ 14637-79

Стадия			Масса	Масштаб
и			См.табл.	-
Лист			Листов 1	
Госстрой СССР СОЮЗВОДОКАНАЛПРОЕКТ г. Москва				

Инв. № подл.	Подпись и дата	Взам. инв. №	Взам. инв. №	Взам. инв. №

TM 93.02.02



1. * Размер для справок
2. Предельные отклонения размеров: $\pm \frac{JT14}{2}$
3. Допускается изготовление из труб соответствующих размеров, сталь по ГОСТ 380-71 и ГОСТ 1050-74

Обозначение полуобечайки	Шифр сальника	Основные размеры					Масса, кг
		D	S	l	b	L разб.	
TM 93.02.02	Dy 50	72	4	80	1.5	104	0.26
-01	Dy 80	102				151	0.38
-02	Dy 100	120				179	0.45
-03	Dy 125	145				218	0.55
-04	Dy 150	172				261	0.66
-05	Dy 200	232				354	0.30
-06	Dy 250	292				445	1.57
-07	Dy 300	344	6	75	2	521	1.86
-08	Dy 350	392				602	2.12
-09	Dy 400	440				677	2.39
-10	Dy 500	552				853	3.21
-11	Dy 600	652				1010	4.26
-12	Dy 700	742	8	90	3	1152	4.88
-13	Dy 800	842				1303	6.95
-14	Dy 900	942				1460	7.79
-15	Dy 1000	1042	8	100	4	1615	10.10
-16	Dy 1200	1242				1929	12.10
-17	Dy 1400	1442				2243	14.10

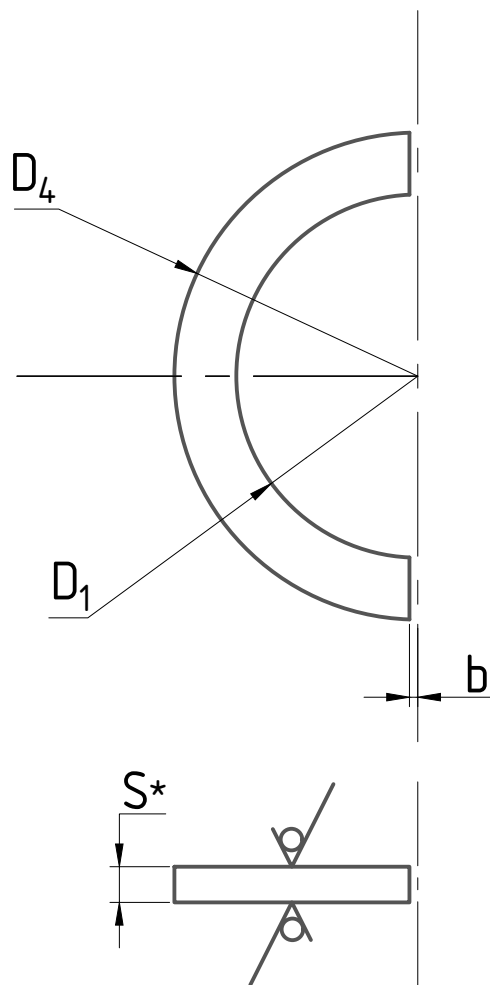
Полуобечайка

Лист Б-ПН-S ГОСТ 19903-74
Ст 3 ГОСТ 14637-79

Стадия		Масса	Масштаб
и		См.табл.	-
Лист		Листов 1	
Госстрой СССР СОЮЗВОДОКАНАЛПРОЕКТ г. Москва			

TM 93.02.03

R_z80 ✓ (✓)



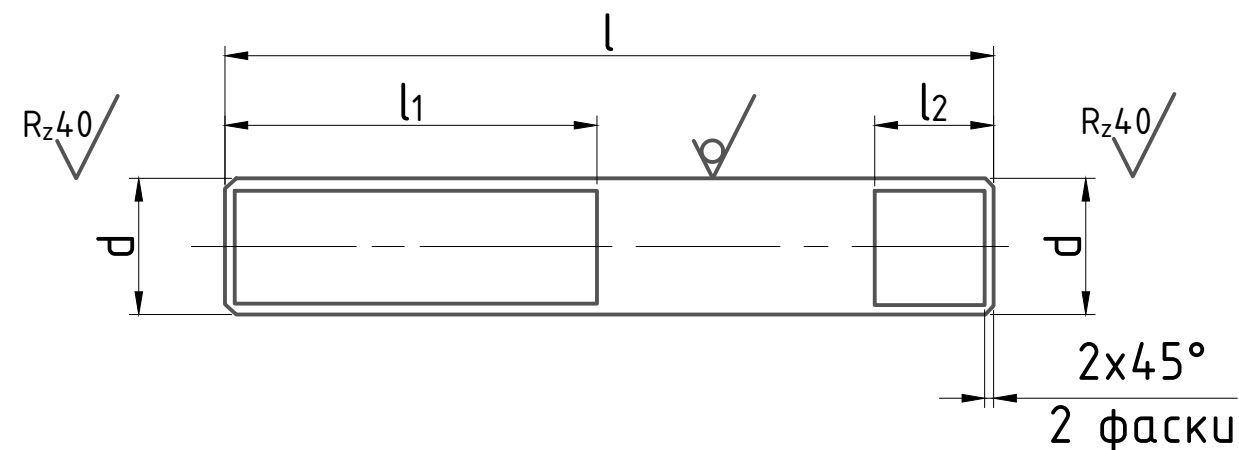
Обозначение полукольца	Шифр сальника	Основные размеры				Масса, кг
		D	D ₃	S	b	
TM 93.02.03	Dy 50	59	84	4	1.5	0.04
-01	Dy 80	91	115			0.06
-02	Dy 100	110	134			0.07
-03	Dy 125	135	158			0.08
-04	Dy 150	162	184			0.09
-05	Dy 200	222	242		6	0.11
-06	Dy 250	278	302	0.25		
-07	Dy 300	330	354	0.30		
-08	Dy 350	382	404	0.32		
-09	Dy 400	432	452	0.33		
-10	Dy 500	536	585	0.59		
-11	Dy 600	636	655	0.69		
-12	Dy 700	726	755	3		0.79
-13	Dy 800	826	855			1.20
-14	Dy 900	927	955			1.30
-15	Dy 1000	1027	1055	8	4	1.45
-16	Dy 1200	1228	1255			1.65
-17	Dy 1400	1429	1455			1.82

1. * Размер для справок
2. Предельные отклонения размеров: $\pm \frac{JT14}{2}$

Формат А4

TM 93.00.01

R_z80 ✓ (✓)



Обозначение шпильки	Шифр сальника	Основные размеры				Масса кг
		d	l	l ₁	l ₂	
TM 93.00.01	Dy 50...350	M16-6g	105	60	16	0.17
-01	Dy 400...700	M20-6g	120	75	20	0.30
-02	Dy 800, 900	M24-6g	125	80	24	0.45
-03	Dy 1000...1400	M27-6g	145	85	27	0.65

1. Не указанные предельные отклонения размеров: $\pm \frac{IT_{14}}{2}$
2. Покрытие: Ц 15.хр

Формат А4