

Инв. № подл.			Подпись и дата			Взам. инв. №			Взам. инв. №			Подпись и дата			Серия 5.900-2																						
Формат	Зона	Поз	Обозначение	Наименование	Кол. на испол. ТМ.92.00.-									Примечание																							
					-	01	02	03	04	05	06	07	08		09																						
				Документация																																	
A3			ТМ.92.00.СБ	Сборочный чертеж																																	
A4			ТМ.89.00.Д	Технические указания																																	
				Детали																																	
	1			Корпус																																	
				Труба ГОСТ 3262-79																																	
B4			ТМ.92.01	100х4,5 L=800	1												9,6 кг																				
B4			ТМ.92.02	125х4,5 L=800		1											12,0 кг																				
B4			ТМ.92.03	150х4,5 L=800			1										14,4 кг																				
Исполнение 10...17-см. лист 5,6,7,8																																					
																		ТМ.92.00																			
																		Изм. Колуч. Лист № док. Подп. Дата																			
																		Разработ Дубинская А.Дубинский										Стадия			Масса			Масштаб			
																		Проб Костельцева З.Коз										И			1			8			
																		Рук. др. Смирнов										Сальники наливные Ду 50...1400, L=800									
																		Н. контр. Вайнштейн																			
																		Утв. Явдеев																			
																												Госстрой СССР СОЮЗВОДОКАНАЛПРОЕКТ г. Москва									

Формат А4

Инв. № подл.			Подпись и дата			Взам. инв. №			Взам. инв. №			Подпись и дата			Серия 5.900-2													
Формат	Зона	Поз	Обозначение	Наименование	Кол. на испол. ТМ.90.00.-									Примечание														
					-	01	02	03	04	05	06	07	08		09													
		1		Корпус																								
				Труба $\frac{\text{ГОСТ 10704-76}}{\text{Д ГОСТ 10705-80}}$																								
B4			ТМ.92.04	219х6 L=800				1									26,2 кг											
B4			ТМ.92.05	273х6 L=800					1								31,7 кг											
B4			ТМ.92.06	273х6 L=800						1							31,7 кг											
B4			ТМ.92.07	325х6 L=800							1						37,8 кг											
B4			ТМ.92.08	426х6 L=800								1					49,6 кг											
B4			ТМ.92.09	478х8 L=800									1				74,2 кг											
B4			ТМ.92.10	530х7 L=600											1		72,0 кг											
		2		Упор																								
				Круг $\frac{\text{В ГОСТ 2590-71}}{\text{СмЗ ГОСТ 539-79}}$																								
B4			ТМ.92.11	φ7 L=300	4												0,10 кг											
B4			ТМ.92.12	φ7 L=382		4											0,12 кг											
B4			ТМ.92.13	φ7 L=460			4										0,13 кг											
B4			ТМ.92.14	φ7 L=620				4									0,20 кг											
B4			ТМ.92.15	φ10 L=780					4								0,47 кг											
																		ТМ.92.00										Лист
																												2
																		Изм. Колуч. Лист № док. Подп. Дата										

Формат А4

Инв. № подл.			Подпись и дата			Взам. инв. №			Взам. инв. №			Подпись и дата			Серия 5.900-2									
Формат	Зона	Поз	Обозначение	Наименование	Кол. на испол. ТМ.92.00.-									Примечание										
					-	01	02	03	04	05	06	07	08		09									
		2		Упор																				
				Круг $\frac{\text{В ГОСТ 2590-71}}{\text{СмЗ ГОСТ 535-79}}$																				
Б4			ТМ.91.16	Ø10 L=780						4					0,47 кг									
Б4			ТМ.91.17	Ø10 L=945							4				0,60 кг									
Б4			ТМ.91.18	Ø15 L=1245								4			1,7 кг									
Б4			ТМ.91.19	Ø15 L=1395									4		2,0 кг									
			ТМ.91.20	Ø15 L=1562										4	2,2 кг									
		3		Ребро																				
				Лист $\frac{\text{Б-ПН-10 ГОСТ 19903-74}}{\text{СмЗ ГОСТ 14637-79}}$																				
Б4			ТМ.91.21	Ø185 / Ø116	1										1,3 кг									
Б4			ТМ.91.22	Ø215 / Ø142		1									1,6 кг									
Б4			ТМ.91.23	Ø240 / Ø167			1								1,8 кг									
Б4			ТМ.91.24	Ø290 / Ø221				1							2,2 кг									
Б4			ТМ.91.25	Ø345 / Ø275					1						2,7 кг									
Б4			ТМ.91.26	Ø345 / Ø275						1					2,7 кг									
Б4			ТМ.91.27	Ø395 / Ø327							1				3,0 кг									

Формат А4

Инв. № подл.			Подпись и дата			Взам. инв. №			Взам. инв. №			Подпись и дата			Серия 5.900-2									
Формат	Зона	Поз	Обозначение	Наименование	Кол. на испол. ТМ.92.00.-									Примечание										
					-	01	02	03	04	05	06	07	08		09									
Б4		3	ТМ.92.28	∅500 / ∅428								1			4,1 кг									
Б4			ТМ.92.29	∅550 / ∅480									1		4,5 кг									
Б4			ТМ.92.30	∅600 / ∅532										1	4,8 кг									
				Материалы											Кол. на испол.дана в кг									
		4		Пенька короткая ГОСТ 9993-74	0,8	0,9	1,3	2,7	4,4	2,0	2,4	7,0	7,6	9,0	См. ТМ.89.00.Д									
			Битум нефтяной марки	п 4.2.																				
			БН 70/30 ГОСТ 6617-76																					
			Бензин ГОСТ 8505-80																					
		5		Цемент марки 400	0,5	0,6	0,7	1,5	2,5	1,2	1,4	3,9	4,2	5,0	См. ТМ.89.00.Д									
			ГОСТ 10178-76	п 4.3.																				
			Асбест марки П-4-20																					
			ГОСТ 12871-83																					
		6		Битум нефтяной марки	0,4	0,5	0,6	1,2	2,0	1,0	1,1	3,1	3,4	4,0	См. ТМ.89.00.Д									
			БН 70/30 ГОСТ 6617-76	п 4.4.																				
			Асбест марки П-4-20																					
			ГОСТ 12871-83																					
											ТМ.92.00					Лист								
																4								
					Изм.	Кол.уч.	Лист	№ док.	Подп.	Дата														

Формат А4

Инв. № подл.		Подпись и дата		Взам. инв. №		Взам. инв. №		Подпись и дата		Серия 5.900-2									
Формат	Зона	Поз	Обозначение	Наименование	Кол. на испол. ТМ.92.00.-										Примечание				
					10	11	12	13	14	15	16	17							
					Документация														
A3			ТМ.92.00.СБ	Сборочный чертеж															
A4			ТМ.89.00.Д	Технические указания															
				Детали															
		1		Корпус															
				Труба <small>ГОСТ10704-76 Д ГОСТ10705-76</small>															
B4			ТМ.92.31	630х7 L=800	1													86,0 кг	
B4			ТМ.92.32	720х8 L=800		1												112,5 кг	
B4			ТМ.92.33	820х8 L=800			1											128,0 кг	
B4			ТМ.92.34	920х8 L=800				1										144,0 кг	
B4			ТМ.92.35	1020х8 L=800					1									160,0 кг	
										ТМ.92.00									
										Лист									
										5									
Изм.	Кол.уч.	Лист	№ док.	Подп.	Дата														

Инв. № подл.			Подпись и дата			Взам. инв. №			Взам. инв. №			Подпись и дата			Серия 5.900-2									
Формат	Зона	Поз	Обозначение	Наименование	Кол. на испол. ТМ.92.00.-										Примечание									
					10	11	12	13	14	15	16	17												
		3		Ребро																				
				Лист Б-ПН-10 ГОСТ 19903-74 СтЗ ГОСТ 14637-79																				
Б4			ТМ.92.47	Ø730 / Ø632	1												8,2 кг							
Б4			ТМ.92.48	Ø810 / Ø722		1											8,3 кг							
Б4			ТМ.92.49	Ø920/ Ø823			1										10,4 кг							
Б4			ТМ.92.50	Ø1030 / Ø923				1									12,9 кг							
Б4			ТМ.92.51	Ø1130/ Ø1023					1								14,2 кг							
Б4			ТМ.92.52	Ø1230 / Ø1123						1							15,5 кг							
Б4			ТМ.92.53	Ø1430 / Ø1323							1						18,0 кг							
Б4			ТМ.92.54	Ø1630 / Ø1523								1					20,8 кг							
				Материалы													Кол. на испол.дана в кг							
		4		Пенька короткая ГОСТ 9993-74	9,9	10,0	12,3	13,8	14,7	16,0	19,3	22,3					См. ТМ.89.00.Д							
			Битум нефтяной марки	п 4.2.																				
			БН 70/30 ГОСТ 6617-76																					
			Бензин ГОСТ 8505-80																					
													ТМ.92.00				Лист							
																	7							
					Изм.	Кол.уч.	Лист	№ док.	Подп.	Дата														

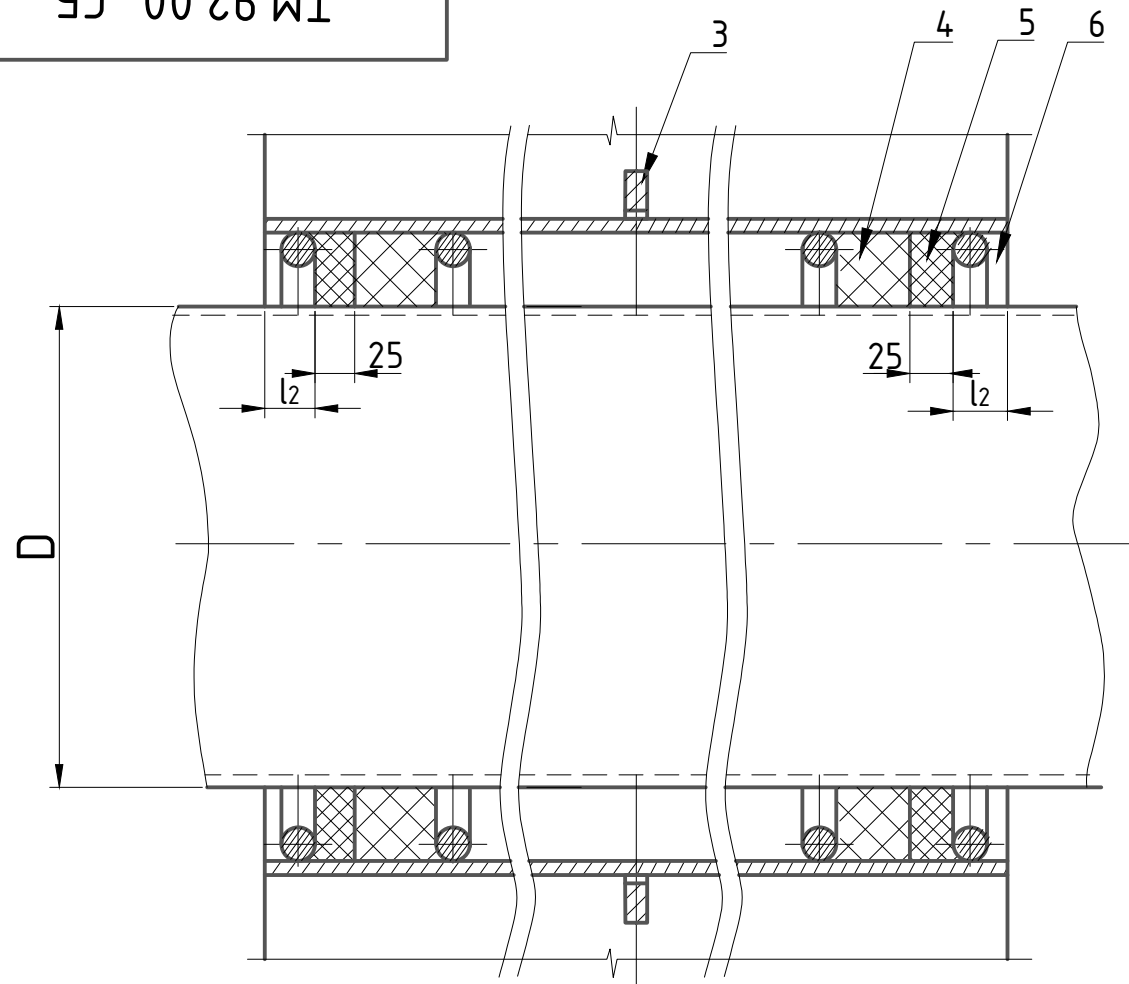
Формат А4

Инв. № подл.			Подпись и дата			Взам. инв. №			Взам. инв. №			Подпись и дата			Серия 5.900-2									
Формат	Зона	Поз	Обозначение	Наименование	Кол. на испол. ТМ.92.00.-										Примечание									
					10	11	12	13	14	15	16	17												
		5		Цемент марки 400	5,8	5,8	7,5	8,4	9,0	10,0	12,0	14,0					См. ТМ.89.00.Д							
			ГОСТ 10176-76	п 4.3.																				
			Асбест марки П-4-20																					
			ГОСТ 12871-83																					
		6		Битум нефтяной марки	5,8	5,8	9,0	10,0	11,0	12,0	15,0	17,0					См. ТМ.89.00.Д							
			БН 70/30 ГОСТ 6617-76	п 4.4.																				
			Асбест марки П-4-20																					
			ГОСТ 12871-83																					
													ТМ.92.00				Лист							
																	8							
					Изм.	Кол.уч.	Лист	№ док.	Подп.	Дата														

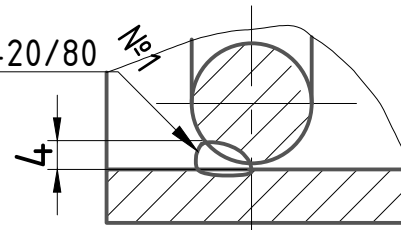
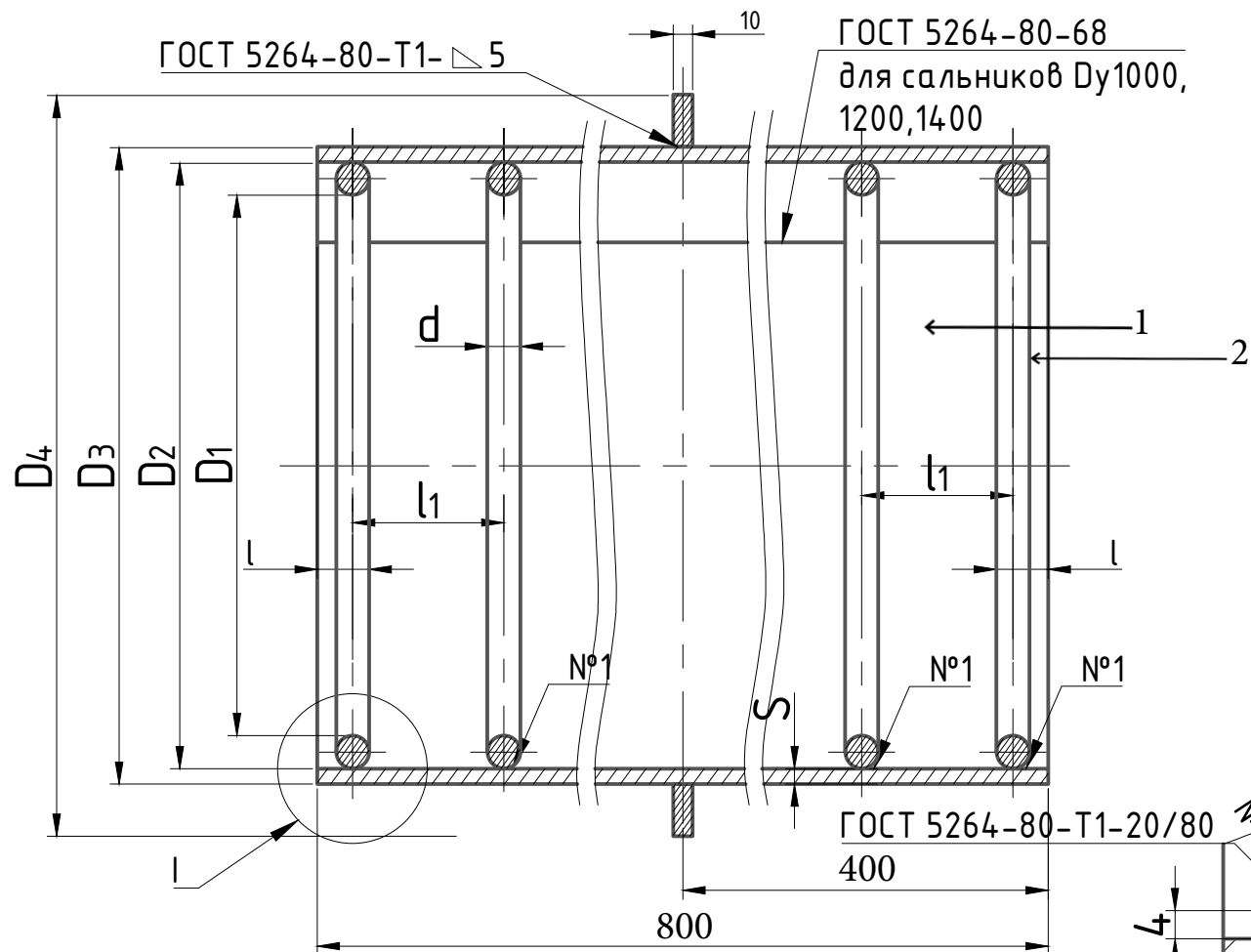
Формат А4

Инв. № подл.	Подпись и дата	Взам. инв. №	Взам. инв. №	Подпись и дата

TM.92.00. СБ



Корпус сальника



Обозначение	Шифр сальника	D	Основные размеры сальника										Масса сальника, кг
			D ₁	D ₂	D ₃	D ₄	S	d	l	l ₁	l ₂	L разв. поз.2	
TM 92	Dy 50	57	89	114	115	185	4,5	7	15	120	20	300	13,0
-01	Dy 80	89	115	140	142	215						382	18,1
-02	Dy 100	108	140	165	167	240						460	19,3
-03	Dy 125	133	191	219	221	290	6	10	15	120	20	620	33,6
-04	Dy 150	159	239	273	275	345						730	45,2
-05	Dy 200	219	239	273	275	345						780	40,5
-06	Dy 250	273	291	325	327	395	8	10	15	120	20	945	48,1
-07	Dy 300	325	382	426	428	500						1245	74,5
-08	Dy 350	377	430	478	480	550						1395	101,6
-09	Dy 400	426	484	530	532	600	7	15	20	180	25	1362	103,6
-10	Dy 500	530	584	630	632	730						1880	126,2
-11	Dy 600	630	672	720	722	810						2135	154,4
-12	Dy 700	720	772	820	823	920	8	15	20	180	30	2470	180,9
-13	Dy 800	820	872	920	923	1030						2785	204,6
-14	Dy 900	920	972	1020	1023	1130						3098	226,1
-15	Dy 1000	1020	1070	1120	1123	1230	9	15	20	180	30	3405	270,4
-16	Dy 1200	1220	1270	1320	1323	1430						4032	319,7
-17	Dy 1400	1420	1470	1520	1523	1630						4650	369,0

- 1.Предельные отклонения размеров: $\pm \frac{JT14}{2}$
2. Остальные технические требования см. TM.89.00.Д

						ТМ.92.00. СБ					
						Сальники надвиные Ду 50...1400, L=800 Сборочный чертеж	Стадия			Масса	Масштаб
Изм.	Колуч.	Лист	N док.	Подп.	Дата		и			См.табл.	-
Разработ	Дубинская			А.Дубин							
Проб	Костельцева			З.Кос							
Рук. бр.	Смирнов			Смир							
Гл. инженер	Блоков			Блок		Лист			Листов 1		
Н. контр.	Вайнштейн			Вайн		Госстрой СССР СОЮЗВОДОКАНАЛ/ПРОЕКТ					
Утв.	Явдеев			Явдее		г. Москва					