

Инв. № подл.			Подпись и дата			Взам. инв. №			Взам. инв. №			Подпись и дата			Серия 5.900-2																								
Формат	Зона	Поз	Обозначение	Наименование	Кол. на испол. ТМ.90.00.-									Примечание																									
					-	01	02	03	04	05	06	07	08		09																								
				Документация																																			
A3			ТМ.90.00.СБ	Сборочный чертеж																																			
A4			ТМ.89.00.Д	Технические указания																																			
				Детали																																			
	1			Корпус																																			
				Труба ГОСТ 3262-75																																			
B4			ТМ.90.01	100x4,5 L=300	1													3,6 кг																					
B4			ТМ.90.02	125x4,5 L=300		1												4,5 кг																					
B4			ТМ.90.03	150x4,5 L=300			1											5,4 кг																					
Исполнение 10...17-см. лист 5,6,7,8																		ТМ.90.00																					
																		Изм.		Кол.уч.		Лист		№ док.		Подп.		Дата											
																		Разработ				Дудинская				А.Дудин													
																		Проб				Костельцева				З.Коз													
																		Рук. др.				Смирнов				С.Смир													
																		Н. контр.				Вайнштейн				В.Вайн													
Утв.				Явдеев				Я.Явдеев																															
																		Сальники набивные Ду 50...1400, L=300										Стадия		Масса		Масштаб							
																												И		1		8							
																												Госстрой СССР СОЮЗВОДОКАНАЛПРОЕКТ г. Москва											
																												Формат А4											

Инв. № подл.			Подпись и дата			Взам. инв. №			Взам. инв. №			Подпись и дата			Серия 5.900-2																								
Формат	Зона	Поз	Обозначение	Наименование	Кол. на испол. ТМ.90.00.-									Примечание																									
					-	01	02	03	04	05	06	07	08		09																								
		1		Корпус																																			
				Труба $\frac{\text{ГОСТ 10704-76}}{\text{Д ГОСТ 10705-80}}$																																			
B4			ТМ.90.04	219x6 L=300				1										9,5 кг																					
B4			ТМ.90.05	273x6 L=300					1									11,9 кг																					
B4			ТМ.90.06	273x6 L=300						1								11,9 кг																					
B4			ТМ.90.07	325x6 L=300							1							14,1 кг																					
B4			ТМ.90.08	426x6 L=300								1						18,6 кг																					
B4			ТМ.90.09	478x8 L=300									1					27,8 кг																					
B4			ТМ.90.10	530x7 L=300											1			27,0 кг																					
		2		Упор																																			
				Круг $\frac{\text{В ГОСТ 2590-71}}{\text{СмЗ ГОСТ 535-79}}$																																			
B4			ТМ.90.11	φ7 L=300	3													0,10кг																					
B4			ТМ.90.12	φ7 L=382		3												0,12 кг																					
B4			ТМ.90.13	φ7 L=460			3											0,13 кг																					
B4			ТМ.90.14	φ7 L=620				3										0,20 кг																					
B4			ТМ.90.15	φ7 L=780					3									0,47 кг																					
																		ТМ.90.00										Лист											
																												2											
																		Изм.		Кол.уч.		Лист		№ док.		Подп.		Дата											

Инв. № подл.			Подпись и дата			Взам. инв. №			Взам. инв. №			Подпись и дата			Серия 5.900-2														
Формат	Зона	Поз	Обозначение	Наименование	Кол. на испол. ТМ.90.00.-										Примечание														
					-	01	02	03	04	05	06	07	08	09															
		2		Упор																									
				Круг $\frac{\text{В ГОСТ 2590-71}}{\text{СмЗ ГОСТ 535-79}}$																									
Б4			ТМ.90.16	∅10 L=780						3							0,47 кг												
Б4			ТМ.90.17	∅10 L=945							3						0,60 кг												
Б4			ТМ.90.18	∅15 L=1245								3					1,7 кг												
Б4			ТМ.90.19	∅15 L=1395									3				2,0 кг												
Б4			ТМ.90.20	∅15 L=1562											3		2,2 кг												
		3		Ребро																									
				Лист $\frac{\text{Б-ПН-10 ГОСТ 19903-74}}{\text{СмЗ ГОСТ 14637-79}}$																									
Б4			ТМ.90.21	∅185 / ∅116	1												1,3 кг												
Б4			ТМ.90.22	∅215 / ∅142		1											1,6 кг												
Б4			ТМ.90.23	∅240 / ∅167			1										1,8 кг												
Б4			ТМ.90.24	∅290 / ∅221				1									2,2 кг												
Б4			ТМ.90.25	∅345 / ∅275					1								2,7 кг												
Б4			ТМ.90.26	∅345 / ∅275						1							2,7 кг												
Б4			ТМ.90.27	∅395 / ∅327							1						3,0 кг												
																												Лист	
																												3	
																		Изм.										Кол.уч.	
																		ТМ.90.00											

Формат А4

Инв. № подл.			Подпись и дата			Взам. инв. №			Взам. инв. №			Подпись и дата			Серия 5.900-2									
Формат	Зона	Поз	Обозначение	Наименование	Кол. на испол. ТМ.90.00.-									Примечание										
					-	01	02	03	04	05	06	07	08		09									
Б4		3	ТМ.90.28	∅500 / ∅428									1			4,1 кг								
Б4			ТМ.90.29	∅550 / ∅480										1		4,5 кг								
Б4			ТМ.90.30	∅600 / ∅532											1	4,8 кг								
				Материалы												Кол. на испол.дана в кг								
		4		Пенька короткая ГОСТ 9993-74	0,9	1,1	1,5	2,9	5,0	2,4	2,7	7,7	8,4	10	См. ТМ89.00.Д									
			Битум нефтяной марки	п 4.2.																				
			БН 70/30 ГОСТ 6617-76																					
			Бензин ГОСТ 8505-80																					
		5		Цемент марки 400	0,5	0,6	0,7	1,5	2,5	1,2	1,4	3,9	4,2	5,0	См. ТМ89.00.Д									
			ГОСТ 10178-76	п 4.3.																				
			Асбест марки П-4-20																					
			ГОСТ 12871-83																					
		6		Битум нефтяной марки	0,4	0,5	0,6	1,2	2,0	1,0	1,1	3,1	3,4	4,0	См. ТМ89.00.Д									
			БН 70/30 ГОСТ 6617-76	п 4.4.																				
			Асбест марки П-4-20																					
			ГОСТ 12871-83																					
											ТМ.90.00					Лист								
																4								
					Изм.	Кол.уч.	Лист	№ док.	Подп.	Дата														

Формат А4

Инв. № подл.		Подпись и дата		Взам. инв. №		Взам. инв. №		Подпись и дата		Серия 5.900-2									
Формат	Зона	Поз	Обозначение	Наименование	Кол. на испол. ТМ.90.00.-										Примечание				
					10	11	12	13	14	15	16	17							
					Документация														
A3			ТМ.90.00.СБ	Сборочный чертеж															
A4			ТМ.89.00.Д	Технические указания															
				Детали															
		1		Корпус															
				Труба <small>ГОСТ10704-76 ДГОСТ10705-76</small>															
B4			ТМ.90.31	630х7 L=300	1											32,3 кг			
B4			ТМ.90.32	720х8 L=300		1										42,2 кг			
B4			ТМ.90.33	820х8 L=300			1									48,0 кг			
B4			ТМ.90.34	920х8 L=300				1								54,0 кг			
B4			ТМ.90.35	1020х8 L=300					1							60,0 кг			

Формат А4

Инв. № подл.			Подпись и дата		Взам. инв. №		Взам. инв. №		Подпись и дата		Серия 5.900-2									
Формат	Зона	Поз	Обозначение	Наименование	Кол. на испол. ТМ.90.00.-										Примечание					
					10	11	12	13	14	15	16	17								
		1		Корпус																
				Лист Б-ПН-10 ГОСТ 19903-74 Ст3 ГОСТ 14637-79																
Б4			ТМ.90.36	300х3486						1						74,1 кг				
Б4			ТМ.90.37	300х4114							1					87,3 кг				
Б4			ТМ.90.38	300х4742								1				101,0 кг				
		2		Упор																
				Круг В ГОСТ 2590-71 Ст3 ГОСТ 535-79																
Б4			ТМ.90.39	Ø15 L=1880	3											2,6 кг				
Б4			ТМ.90.40	Ø15 L=2155		3										3,0 кг				
Б4			ТМ.90.41	Ø15 L=2470			3									3,4 кг				
Б4			ТМ.90.42	Ø15 L=2785				3								3,9 кг				
Б4			ТМ.90.43	Ø15 L=3098					3							4,3 кг				
Б4			ТМ.90.44	Ø15 L=3405						3						4,7 кг				
Б4			ТМ.90.45	Ø15 L=4032							3					5,6 кг				
Б4			ТМ.90.46	Ø15 L=4660								3				6,5 кг				

Формат А4

Инв. № подл.			Подпись и дата			Взам. инв. №			Взам. инв. №			Подпись и дата			Серия 5.900-2									
Формат	Зона	Поз	Обозначение	Наименование	Кол. на испол. ТМ.90.00.-										Примечание									
					10	11	12	13	14	15	16	17												
		3		Ребро																				
				Лист Б-ПН-10 ГОСТ 19903-74 СтЗ ГОСТ 14637-79																				
			ТМ.90.47	Ø730 / Ø632	1												8,2 кг							
Б4			ТМ.90.48	Ø810 / Ø722		1											8,3 кг							
Б4			ТМ.90.49	Ø920/ Ø823			1										10,4 кг							
Б4			ТМ.90.50	Ø1030 / Ø923				1									12,9 кг							
Б4			ТМ.90.51	Ø1130/ Ø1023					1								14,2 кг							
Б4			ТМ.90.52	Ø1230 / Ø1123						1							15,5 кг							
Б4			ТМ.90.53	Ø1430 / Ø1323							1						18,0 кг							
Б4			ТМ.90.54	Ø1630 / Ø1523								1					20,8 кг							
				Материалы													Кол. на испол.дана в кг							
		4		Пенька короткая ГОСТ 9993-74	11,0	11,0	13,7	15,4	17,0	18,7	22,9	25,9					См. ТМ.89.00.Д							
				Битум нефтяной марки													п 4.2.							
				БН 70/30 ГОСТ 6617-76																				
				Бензин ГОСТ 8505-80																				
											ТМ.90.00						Лист							
																	7							
					Изм.	Кол.уч.	Лист	№ док.	Подп.	Дата														

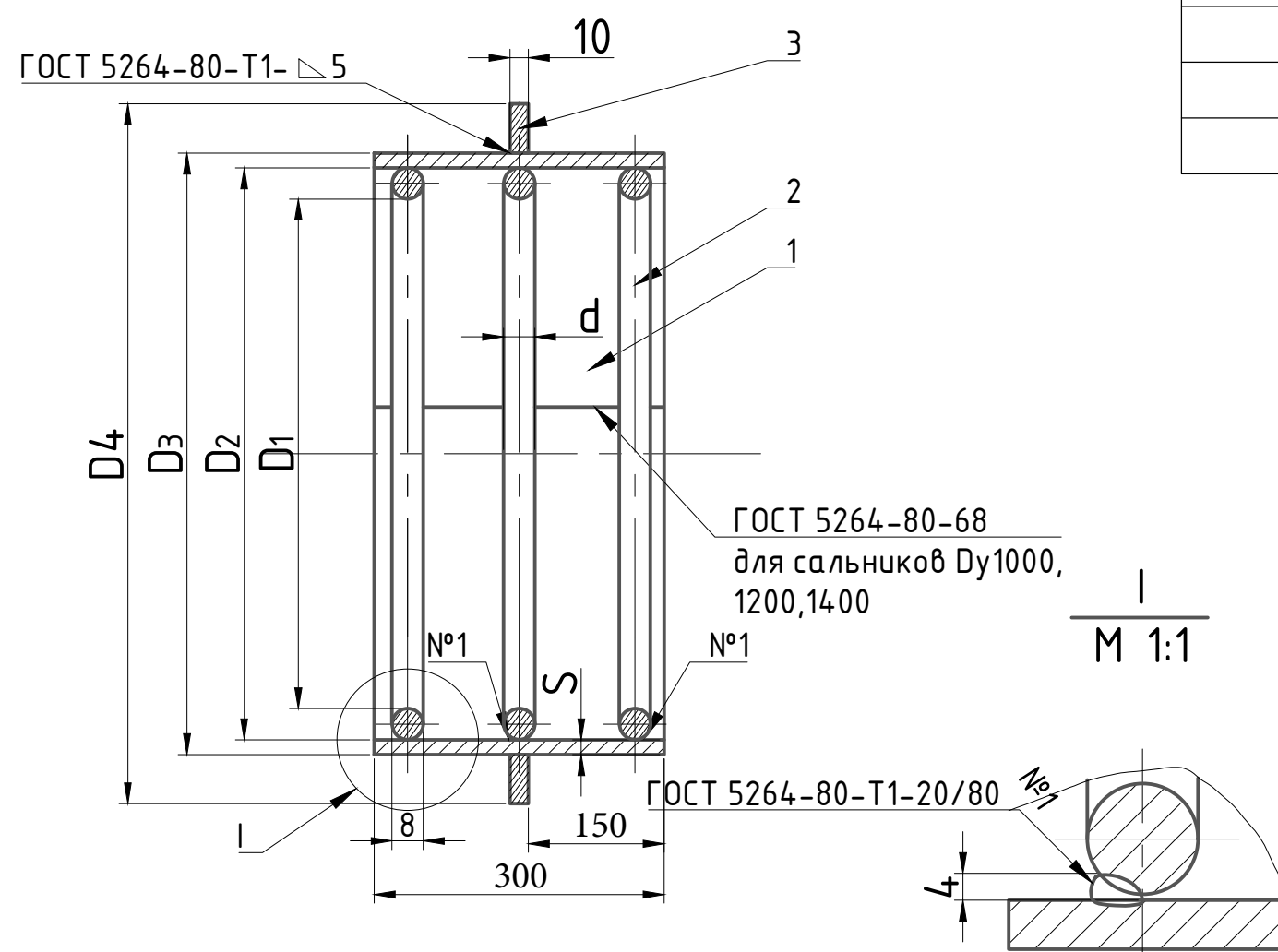
Формат А4

Инв. № подл.			Подпись и дата			Взам. инв. №			Взам. инв. №			Подпись и дата			Серия 5.900-2									
Формат	Зона	Поз	Обозначение	Наименование	Кол. на испол. ТМ.90.00.-										Примечание									
					10	11	12	13	14	15	16	17												
		5		Цемент марки 400	5,8	5,8	7,5	8,4	9,0	10,0	12,0	14,0					См. ТМ.89.00.Д							
				ГОСТ 10176-76													п 4.3.							
				Асбест марки П-4-20																				
				ГОСТ 12871-76																				
		6		Битум нефтяной марки	5,8	5,8	9,0	10,0	11,0	12,0	15,0	17,0					См. ТМ.89.00.Д							
				БН 70/30 ГОСТ 6617-76													п 4.4.							
				Асбест марки П-4-20																				
				ГОСТ 12871-83																				
											ТМ.90.00						Лист							
																	8							
					Изм.	Кол.уч.	Лист	№ док.	Подп.	Дата														

Формат А4

Technical drawing showing a cross-section of a mechanical assembly. The drawing includes dimensions: D (total height), l_2 (distance from center to first component), 25 (distance between components), and $4, 5, 6$ (pointing to specific components). The assembly is symmetrical about a horizontal centerline.

Корпус сальника



Обозначение	Шифр сальника	D	Основные размеры сальника									Масса сальника, кг
			D ₁	D ₂	D ₃	D ₄	S	d	l	l ₂	L разб. поз.2	
TM 90	Dy 50	57	89	114	116	185	4,5	7	15	20	300	7,0
-01	Dy 80	89	115	140	142	215						8,7
-02	Dy 100	108	140	165	167	240						10,4
-03	Dy 125	133	191	219	221	290	6	10	15	20	620	17,9
-04	Dy 150	159	239	273	275	345						25,5
-05	Dy 200	219	239	273	275	345						20,6
-06	Dy 250	273	291	325	327	395	6	10	15	20	945	24,1
-07	Dy 300	325	382	426	428	500						42,5
-08	Dy 350	377	430	478	480	550						54,1
-09	Dy 400	426	484	530	532	600	7	15	20	25	1562	57,3
-10	Dy 500	530	584	630	632	730						70,9
-11	Dy 600	630	672	720	722	810	8	15	20	30	2155	82,1
-12	Dy 700	720	772	820	823	920						98,9
-13	Dy 800	820	872	920	923	1030						112,3
-14	Dy 900	920	972	1020	1023	1130	8	15	20	30	3098	124,1
-15	Dy 1000	1020	1070	1120	1123	1230						144,5
-16	Dy 1200	1220	1270	1320	1323	1430						171,3
-17	Dy 1400	1420	1470	1520	1523	1530	9	15	20	30	4660	198,1

1.Предельные отклонения размеров: $\pm \frac{IT14}{2}$

2. Остальные технические требования см.ТМ.89.00.Д

						ТМ.90.00. СБ					
						Сальники надбивные Ду 50...1400, L=300 Сборочный чертеж	Стадия			Масса	Масштаб
Изм.	Колуч.	Лист	N док.	Подп.	Дата		и			См.табл.	-
Разработ		Дубинская		Дубинский							
Проб		Костельцева		Костельцев							
Рук. бр.		Смирнов		Смирнов		Лист			Листов 1		
Гл. инженер		Блоков		Блоков			Госстрой СССР				
Н. контр.		Вайнштейн		Вайнштейн			СОЮЗВОДОКАНАЛПРОЕКТ				
Утв.		Явдеев		Явдеев			г. Москва				

Копировал: Щуляковская

Формат А3